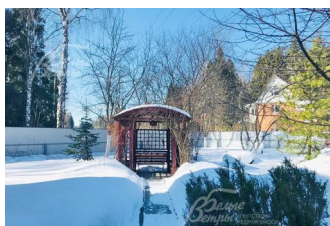
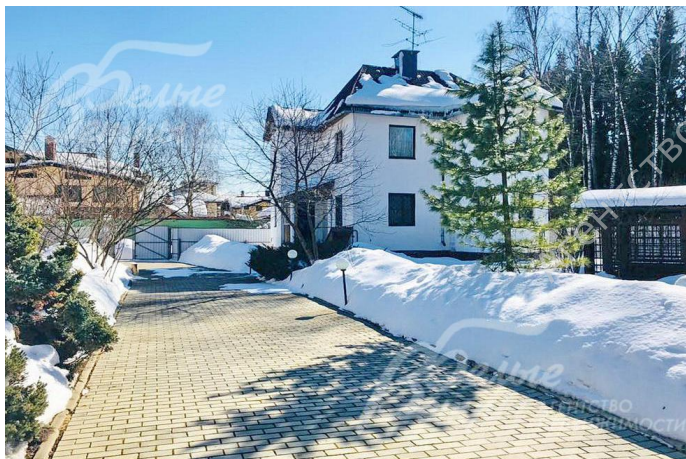


Снят с реализации

Курс ЦБ РФ 16.01.26 \$ — 78.53 руб. € — 91.81 руб.



Дом в аренду. Новое Городище КП Код: 129-017

Код: 129-017

Особенности объекта

Теплый, кирпичный дом, полностью оборудован мебелью и техникой сдается в аренду. Дом расположен на территории Новой Москвы, всего в 8 км от МКАД по Калужскому шоссе. Прекрасный вид из окон дома на ухоженный участок и лес (участок граничит с лесом).

Расположение

Новое Городище КП (Городище)
Калужское шоссе, от МКАД по шоссе: 8 км,
всего: 11 км
Тип застройки: обжитой к/п

Дом

Общая площадь строений: 230 м²

Количество уровней: 2

Спален: 3. **С/узлов:** 2. **Опции:** камин.

Материал стен: кирпич

Облицовка стен: штукатурка

Кровля: мягкая

Окна: стеклопакеты ПВХ

Стадия готовности: меблирован

1-ый этаж: прихожая, гостиная, кухня-столовая, с/у, ванна.

2-ой этаж: холл, 2 спальни, с/у с душевой кабиной, кабинет.

Описание внутренней отделки: на стенах обои. На полах паркет и плитка. Деревянный лестничный марш. Потолки оштукатурены. Установлена импортная сантехника.

Инженерное обеспечение: импортный котел. Есть система очистки воды.

Мебель, оборудование: дом укомплектован импортной мебелью.

Дополнительная информация о доме: ленточный фундамент. перекрытия из железобетона. Классический архитектурный стиль. Высота потолков 3.2 метра.

Участок

Площадь участка, соток: 15

Тип участка: с лесными деревьями и ландшафтом.

Благоустройство участка: проведен ландшафтный дизайн; сделаны цветники; высажены кустарники, взрослые лесные и плодовые деревья.

Статус земли: ИЖС

Дополнительная информация об участке: участок прямоугольной формы; огорожен деревянным забором

на кирпичных столбах.

Коммуникации

Газ: есть (магистральный)

Э/э: есть

Водопровод: центральный

Канализация: централизованная

Телефон: есть (московский номер)

Интернет: возможно подключение

Охрана: есть (КПП)

Описание инфраструктуры

Рядом полная развитая инфраструктура поселка Воскресенское, пансионат «Воскресенское» позволяет жителям пользоваться развитой инфраструктурой и спортивно-оздоровительным комплексом

Элементы положит. окружения

Участок граничит с лесом. Тихое место, в 1 км есть груды.

Комментарий к цене

+ коммунальные платежи