

130 000 руб. / мес. 1 656 \$ / мес. 1 416 € / мес.

Курс ЦБ РФ 16.01.26 \$ — 78.53 руб. € — 91.81 руб.



Дом в аренду. Новое Городище КП Код: 129-020

Код: 129-020

Сдан до апреля 2026 г.

Особенности объекта

Дом расположен близко к городу в экологически чистом месте, тепло зимой и прохладно летом, есть сауна и бассейн, много опций.

Расположение

Новое Городище КП (Городище)

Калужское шоссе, от МКАД по шоссе: 8 км,
всего: 11 км

Тип застройки: обжитой к/п

Дом

Общая площадь строений: 465 м²

Год постройки дома: 2006

Количество уровней: 4

Спален: 5. **С/узлов:** 3. **Комнат всего:** 9.

Опции: бассейн; машиномест крытых: 1, в т.ч. в теплом гараже: 1; сауна; камин; холодный подвал; беседка, барбекю.

Материал стен: кирпич

Окна: стеклопакеты ПВХ

Стадия готовности: меблирован

Цоколь: спорт.зал, бассейн, сауна, с/узел с душевой кабиной, постирочная, комната технического назначения.

1-ый этаж: прихожая, холл, большая кухня-столовая, гостиная с камином, большой зимний сад.

2-ой этаж: 3 спальни, кабинет, 2 гардеробные, с/узел с душевой кабиной.

3-ий этаж: 2 спальни, 2 гардеробные, с/узел с душевой кабиной.

Описание внутренней отделки: пол-плитка и ламинат, стены- штукатурка под покраску, плитка, дерево, деревянная лестница.

Инженерное обеспечение: система очистки воды, кондиционирование.

Мебель, оборудование: полностью меблирован.

Дополнительные строения: беседка, барбекю, хозблок, теплица хорошего качества.

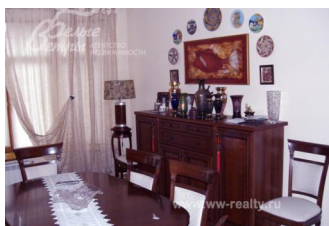
Участок

Площадь участка, соток: 12

Тип участка: с деревьями и ландшафтом

Благоустройство участка: на участке газон, плодовые деревья и кустарники,

Дополнительная информация об участке: в 300



метрах лес и небольшая речка

Коммуникации

Газ: есть (магистральный)

Э/э: есть (15 кВт)

Водопровод: центральный

Канализация: централизованная

Телефон: есть

Интернет: есть

Охрана: есть (охраняемый КП)

Описание инфраструктуры

Рядом полная развитая инфраструктура поселка Воскресенское, пансионат «Воскресенское» позволяет жителям пользоваться развитой инфраструктурой и спортивно-оздоровительным комплексом

Комментарий к цене

+ коммунальные платежи