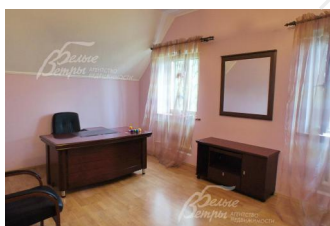
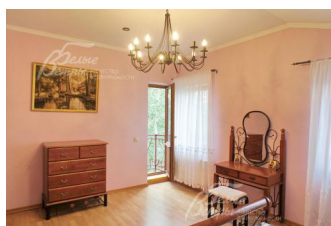
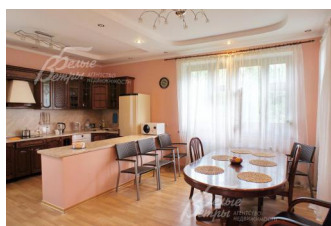
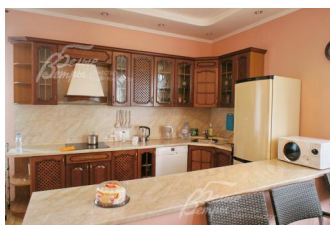


150 000 руб. / мес. 1 918 \$ / мес. 1 629 € / мес.

Курс ЦБ РФ 10.01.26 \$ — 78.23 руб. € — 92.09 руб.



## Дом в аренду. Новое Городище КП Код: 129-029

**Код: 129-029**

Сдан до марта 2026 г.

### Особенности объекта

Уютный, полностью меблированный дом в охраняемом коттеджном поселке. Абсолютно спокойное место, чистый воздух и интеллигентное окружение. Все коммуникации в поселке центральные. На участке собственная деревянная баня с комнатой отдыха и душевой. К поселку настроено удобное транспортное сообщение.

### Расположение

Новое Городище КП (Городище)  
**Калужское шоссе**, от МКАД по шоссе: 8 км,  
всего: 11 км  
**Тип застройки:** обжитой к/п

### Дом

**Общая площадь строений:** 250 м<sup>2</sup>

**Количество уровней:** 4

**Спален:** 4. **С/узлов:** 4. **Комнат всего:** 6.

**Опции:** машиномест крытых: 1, в т.ч. в теплом гараже: 1; баня; барбекю.

**Материал стен:** кирпич

**Облицовка стен:** облицовка стен- кирпич, цоколь отделан искусственным камнем

**Кровля:** металлочерепица

**Стадия готовности:** меблирован

**Цоколь:** прачечная 12 кв.м, санузел 3 кв.м, котельная 6 кв.м, комната свободного назначения с гардеробом 30 кв.м

**1-ый этаж:** теплый гараж в доме 30 кв.м, прихожая 8 кв.м, спальня 12 кв.м, санузел неполный 3 кв.м, гостиная 33 кв.м, кухня-столовая 30 кв.м

**2-ой этаж:** спальня с балконом 25 кв.м, с/у с ванной 9 кв.м, кабинет 30 кв.м, спальня с балконом 24 кв.м, с/у с душевой кабиной 6 кв.м

**3-ий этаж:** спальня с балконом 16 кв.м

**Описание внутренней отделки:** на стенах цветная штукатурка, потолок - двухуровневый гипсокартон с точечными светильниками, пол в комнатах - ламинатная доска, на цоколе - плитка. В с/у установлена система "теплый пол". В одной из спален и в кабинете на 2-м этаже установлены кондиционеры "LG". Лестница выполнена полностью из массива дуба.

**Инженерное обеспечение:** газовый котел "Vaillant", водонагреватель газовый "Bradford White" на 182л. Спутниковые антенны "Supral", WiFi-роутер.

**Мебель, оборудование:** мягкая мебель: угловой диван в гостиной. Корпусная мебель: кровати, шкафовые группы, тумбы, комоды хорошего качества из

МДФ. В спальне на 1-м этаже большая шкафная группа с угловым модулем и шкафом-купе с принтом на дверях из стекла. В кабинете хорошая массивная мебель, кожаное кресло, шкафная группа. В спальне на втором этаже спальный гарнитур из массива с кованными элементами (кровать, прикроватные тумбы, туалетный столик, комод). Хорошая, дорогая кухня с барной стойкой, обеденный стол со стульями из массива. Холодильник двухкамерный "Vestfrost", микроволновая печь "Samsung", посудомоечная машина "Beko", варочная панель "Electrolux", вытяжная установка, электрический чайник. Стиральная машина "Beko" на 6 кг, стиральная машина "Zanussi" на 5 кг, телевизор "Panasonic Viera".

**Дополнительные строения:** баня с комнатой отдыха, с/у и душевой кабиной

**Дополнительная информация о доме:** в каждой комнате карнизы, шторы, тюль. Комнаты оборудованы люстрами, светильниками бра. Стены в некоторых комнатах украшены картинами.

## Участок

**Площадь участка, соток:** 12

**Тип участка:** полевой с деревьями

**Благоустройство участка:** газон, туи вдоль забора, сосны, есть плодовые деревья, забор с соседями украшен живой изгородью, на участке высажены куртины из можжевельника ползучего. Дорожки вымощены тротуарной плиткой.

## Коммуникации

**Газ:** есть (магистральный)

**Э/э:** есть (15 кВт)

**Водопровод:** центральный

**Канализация:** централизованная

**Телефон:** есть (МГТС)

**Интернет:** есть (провайдер "Спидилайн")

**Охрана:** есть (КПП на въезде, охрана поселка)

## Описание инфраструктуры

Рядом полная развитая инфраструктура поселка Воскресенское, пансионат «Воскресенское» позволяет жителям пользоваться развитой инфраструктурой и спортивно-оздоровительным комплексом