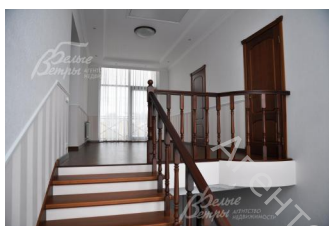
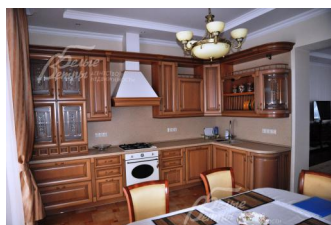
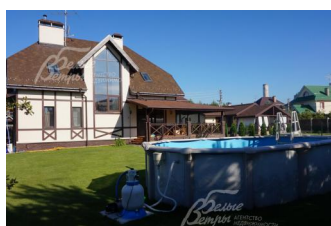


Снят с реализации

Курс ЦБ РФ 18.01.26 \$ — 77.83 руб. € — 90.54 руб.



Дом в аренду. Ново-Троицкое к/п Код: 119-008

Код: 119-008

Особенности объекта

Сдается в аренду стильный загородный дом с элементами стиля фахверк в охраняемом коттеджном поселке. Интерьеры выполнены в классическом стиле по индивидуальному авторскому проекту. В отделке использованы натуральные дорогостоящие материалы. На участке установлен большой летний бассейн. В распоряжении жителей поселка футбольное поле, большой пруд (зимой-каток), детские площадки, прогулочные зоны с беседками, в 5 минутах пешком Храм. В непосредственной близости богатая инфраструктура города Троицк.

Расположение

Ново-Троицкое к/п (Пучково)

Калужское шоссе, от МКАД по шоссе: 17 км, всего: 20 км

Киевское шоссе, от МКАД по шоссе: 21 км, всего: 30 км

Тип застройки: обжитой к/п

Дом

Общая площадь строений: 270 м²

Количество уровней: 3

Спален: 4. **С/узлов:** 3. **Комнат всего:** 6.

Опции: бассейн; машиномест крытых: 3; терраса; камин; душевая кабина с хамамом.

Материал стен: керамические блоки, обложенные кирпичом

Облицовка стен: оштукатурен и покрашен, с элементами фахверка

Кровля: мягкая

Окна: стеклопакеты ПВХ (3-х камерные с двусторонней ламинацией)

Стадия готовности: меблирован

Цоколь: котельная 16 кв.м

1-ый этаж: тамбур 5 кв.м, холл 20 кв.м, спальня 20 кв.м, гостиная 30.2 кв.м, кухня-столовая 19 кв.м с выходом на крытую террасу 60 кв.м, санузел 5.5 кв.м, гардеробная 6.4 кв.м, санузел 10 кв.м

2-ой этаж: холл 16.8 кв.м, спальня 21.3 кв.м, спальня 24.4 кв.м, спальня 26.2 кв.м, санузел 15.4 кв.м, балкон 4.3 кв.м

Описание внутренней отделки: в отделке использованы дорогостоящие натуральные материалы. На стенах обои, покраска; на полах постелена паркетная доска, в спальнях пробковые полы, на кухне, в санузлах и в прихожей - подогреваемая плитка. Многоуровневые оштукатуренные и побеленные потолки. Лестница бетонная, ступени из массива дуба, поручни - из массива хвойных пород

деревя

Инженерное обеспечение: многоступенчатая система очистки воды

Мебель, оборудование: полностью меблирован, интерьеры выдержаны в классическом стиле

Дополнительные строения: бассейн летний (5.5 м *3.5 м, глубина 1.45 м), навес для машин на 3 автомобиля

Участок

Площадь участка, соток: 12

Тип участка: парковый с молодыми деревьями

Благоустройство участка: участок с елями и молодыми плодовыми деревьями: яблони, сливы, вишни; по периметру высажены туи; посеян газон

Коммуникации

Газ: есть (магистральный)

Э/э: есть (11 кВт)

Водопровод: центральный

Канализация: централизованная

Интернет: есть (оптиковолокно)

Охрана: есть (КПП на въезде в поселок)

Описание инфраструктуры

В 500 м школа, продуктовый магазин, храм. В деревне Пучково детский сад частной сети Sun School В 1,5 км развитая инфраструктура г. Троицка (Рестораны, фитнес-центр бизнес-класса с бассейном "Резиденция", салоны красоты, школы, детские сады, развивающие центры для детей (Центр Буракова), больницы и многое другое.

Элементы положит. окружения

на территории поселка футбольное поле, пруд, зимой каток, детские площадки, прогулочные зоны с беседками, в окружении поселка лес, 5 минут пешком до Храма, в непосредственной близости вся инфраструктура города Троицк, в 5 минутах общественный транспорт, общеобразовательная православная школа