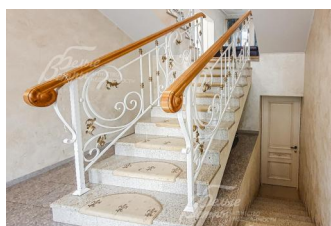
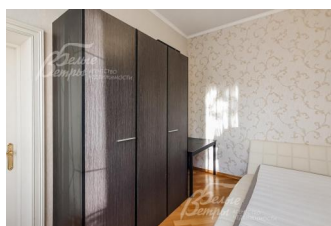
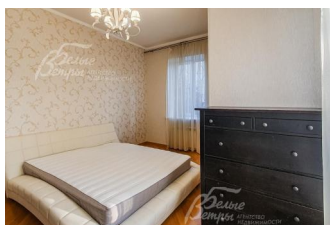


120 000 руб. / мес. 1 528 \$ / мес. 1 302 € / мес.

Курс ЦБ РФ 15.01.26 \$ — 78.57 руб. € — 92.20 руб.



Дом в аренду. Ново-Троицкое к/п Код: 119-014

Код: 119-014

Сдан до сентября 2026 г.

Особенности объекта

Уютный светлый дом в стиле русской усадьбы с парадной лестницей и колоннами в строохраняемом поселке с центральными коммуникациями в Новой Москве. Отделка дома с элементами неоклассики с двухмаршевой лестницей, просторной гостиной и панорамными окнами. В доме три спальни, три полноценных санузла, детская игровая и просторное помещение для отдыха в цоколе с окнами. Ухоженный участок с ландшафтным дизайном - множество крупномерных туй, лиственницы, хвойники, пушистый газон и прогулочные дорожки. На участке летняя каменная беседка с колоннами в общей стилистике дома, а также деревянная баня-бочка с печью на дровах. Для парковки на участке просторный навес на два машиноместа и дополнительная мощенная площадка на несколько авто

Расположение

Ново-Троицкое к/п (Пучково)

Калужское шоссе, от МКАД по шоссе: 17 км, всего: 20 км

Киевское шоссе, от МКАД по шоссе: 21 км, всего: 30 км

Тип застройки: обжитой к/п

Дом

Общая площадь строений: 315 м²

Количество уровней: 4

Спален: 3. **С/узлов:** 3. **Комнат всего:** 6.

Опции: машиномест крытых: 2; баня; терраса; гидромассажная ванна.

Материал стен: кирпич

Облицовка стен: стены - декоративная штукатурка с элементами декора (бетон) - русты, колонны с капителью, подоконники, откосы, верха проемов с замковым камнем, венчающий карниз; цоколь - искусственный камень.

Кровля: металлочерепица (фальцевая, водосточная система металлическая)

Окна: стеклопакеты ПВХ (2-камерные с раскладкой, снаружи ламинированные под дерево. На мансарде 2 мансардных окна)

Стадия готовности: меблирован

Цоколь: бильярдная-спортзал 47 кв.м, санузел-постирочная 14 кв.м (джакузи), котельная 9 кв.м, кладовая 23,5 кв.м.

1-ый этаж: холл-прихожая 9.5 кв.м, спальня 17 кв.м, гардеробная 11 кв.м, санузел 5 кв.м (душ), гостиная 45

кв.м с выходом на балкон, кухня-столовая 24 кв.м с выходом на балкон, игровая (можно сделать спальню) 24 кв.м с выходом на балкон.

2-ой этаж: холл 9,5 кв.м, спальня 17 кв.м с выходом на балкон, спальня 11 кв.м, санузел 5 кв.м (ванная).

3-ий этаж: не включено в общую площадь, идет бонусом - теплое помещение без отделки, со свободной планировкой около 100 кв.м (заход через откидную лестницу), с 2 мансардными окнами и потолком от 2 до 5 м.

Описание внутренней отделки: выполнена отделка в стиле классицизма (Русская усадьба): стены - декоративная штукатурка, в спальнях - обои, в санузлах - плитка; потолки окрашены, с широкими карнизами и розетками под люстры (гипсовая лепнина).

Инженерное обеспечение: в доме установлены газовый котел Viessmann 50 кВт, бойлер косвенного нагрева Vitocell 200 л и многоступенчатая система очистки воды. Вентиляция естественная. Проводной интернет, ТВ.

Мебель, оборудование: установлен кухонный гарнитур (Италия) с фасадами из массива дерева, столешница - искусственный камень. Встроенная техника: варочная газовая панель Kuppersberg, духовой шкаф и посудомоечная машина Electrolux, двухкамерный холодильник, вытяжка. Также в доме есть стиральная машина, пылесос, телевизор в столовой и спальне. Столовая группа на 4 персоны, в главной спальне гарнитур с двуспальной кроватью, тумбами и шкафной группой, в гардеробной первого этажа вместительный трехдверный шкаф-купе с зеркалом, в гостиной просторный угловой диван. Во всех комнатах карнизы, шторы, тюль. Люстры (Италия, Испания).

Дополнительные строения: - Баня деревянная в форме бочки площадью около 16 кв.м (тамбур, раздевалка, парная с печью на дровах);

- Навес на 2 авто;

- Беседка летняя каменная с колоннами, площадью 14 кв.м в едином стиле с домом.

Дополнительная информация о доме: широкая лестница на ж/б основании, ступени и подступенки - натуральный гранит, перила металлические - художественная ковка, поручни деревянные дубовые. Высота потолков: цокольный этаж - 2,8 м, спальни - 2,9 м, гостиная и кухня-столовая - 3,9 м.

Участок

Площадь участка, соток: 15

Тип участка: с деревьями и ландшафтом

Благоустройство участка: на участке растут взрослые туи 39 шт, 6 лиственниц, 5 елей, 2 сосны. Устроены газон, дорожки и парковка для авто. Вокруг дома и по участку организован дренаж.

Дополнительная информация об участке: участок находится в центре поселка и огорожен металлическим кованым забором с бетонным цоколем в едином стиле поселка.

Коммуникации

Газ: есть (магистральный)

Э/э: есть (15 кВт)

Водопровод: центральный

Канализация: централизованная

Интернет: есть (проводной)

Охрана: есть (КПП + патрулирование)

Описание инфраструктуры

В 500 м школа, продуктовый магазин, храм. В деревне Пучково детский сад частной сети Sun School В 1,5 км развитая инфраструктура г. Троицка (Рестораны, фитнес-центр бизнес-класса с бассейном "Резиденция", салоны красоты, школы, детские сады, развивающие центры для детей (Центр Буракова), больницы и многое другое.