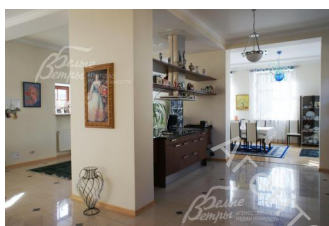
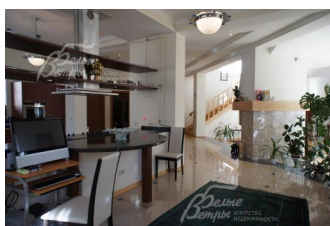


## Снят с реализации



Курс ЦБ РФ 17.01.26 \$ — 77.83 руб. € — 90.54 руб.

## [Дом в аренду. Переделкино Код: 247-007](#)

**Код: 247-007**

### Особенности объекта

Красивый, хорошо спланированный загородный дом, с использованием дорогих материалов строительства и отделки. Участок с вековыми соснами, елями и ландшафтом в элитном стародачном месте. Тихое место и пешая доступность городской инфраструктуры, отличное транспортное сообщение.

### Расположение

Переделкино

**Боровское шоссе**, от МКАД по шоссе: 6 км, всего: 8 км

**Киевское шоссе**, от МКАД по шоссе: 6 км, всего: 11 км

**Тип застройки:** стародачное место

### Дом

**Общая площадь строений:** 940 м<sup>2</sup> (в т.ч.: дом 848 кв.м, гараж 90 кв.м)

**Год постройки дома:** 2001

**Количество уровней:** 4

**Спален:** 4. **С/узлов полных:** 5. **С/узлов неполных:** 2.

**Комнат всего:** 9.

**Опции:** бассейн; машиномест крытых: 2, в т.ч. в теплом гараже: 2; сауна; квартира для персонала; терраса; камин.

**Материал стен:** кирпич

**Облицовка стен:** штукатурка

**Кровля:** металлочерепица

**Окна:** стеклопакеты деревянные

**Стадия готовности:** меблирован

**Цоколь:** коридор 7.5 кв.м, зона бассейна 84 кв.м (скиммерный бассейн с противотоком, глубина 1.8 м), зона отдыха 30.5 кв.м с двумя душевыми и с/узлом, сауна с раздевалкой 9 кв.м, бар 32 кв.м с барной стойкой, бильярдная/тренажерный зал 61 кв.м, котельная 9 кв.м

**1-ый этаж:** крыльцо 9 кв.м, холл-прихожая 41 кв.м, гардеробная 6 кв.м, гостевой с/узел 4 кв.м, двухсветная гостиная 80 кв.м с круговым камином и выходом на террасу (с маркизой), столовая 44 кв.м, кухня 15 кв.м, кабинет/спальня 32 кв.м, с/узел 6 кв.м (с душевой кабиной)

**2-ой этаж:** двухсветный холл 51 кв.м с выходом на балкон 8 кв.м, Главная спальня 53.5 кв.м с с/узлом 15 кв.м (с угловой ванной-джакузи), коридор 15 кв.м, две спальни 22 кв.м и 29 кв.м, между ними с/узел 12 кв.м (с угловой ванной-джакузи)

**3-ий этаж:** общая площадь ок.180 кв.м - с нормальными вертикальными окнами и высокими потолками: два зала/комнаты для отдыха, с/узел, кладовая

**Описание внутренней отделки:** Выполнена дорогостоящая отделка с использованием

натуральных материалов. Кафель и керамогранит с водяным подогревом, эксклюзивный кленовый паркет, 2

этаж - звукоизоляционный ковролин; подвесные разноуровневые потолки с гипсовыми карнизами и ручной росписью. Лестничный марш с деревянными перилами и ступенями (клен). Двери из массива дерева (орех) пр-ва Италии.

**Инженерное обеспечение:** газовый котел Bosch, бойлер Bosch на 300 л, многоступенчатая система очистки воды; в зоне бассейна в цоколе принудительная вентиляция, в помещениях 1-2 этажей установлены кондиционеры (сплит-система); в каждой комнате оборудована пожарная сигнализация. Установлены стабилизаторы эл.напряжения на все электропитание дома.

**Мебель, оборудование:** Дом меблирован на 100%. Кухонный гарнитур из массива ценных пород дерева, со встроенной техникой. Все спальни обставлены дорогой качественной мебелью. Люстры и осветительные приборы выполнены на заказ (пр-ва Италии). Вся сантехника известных марок Италии и Германии - Villeroy&Boch, Duravit и др.

**Дополнительные строения:** - Гараж с квартирой для персонала 90 кв.м: 1 этаж - гараж на 2 авто 45 кв.м; 2 этаж - квартира для персонала с отдельным входом: прихожая 6 кв.м, кухня-столовая 13 кв.м, спальня 17 кв.м, с/узел 4 кв.м, постирочная 4 кв.м

- Беседка-барбекю с водопроводом и канализацией.

- Китайская беседка (крытая летняя).

## Участок

**Площадь участка, соток:** 19

**Тип участка:** лесной (3 вековых ели, 1 береза, несколько сосен и др.)

**Благоустройство участка:** выполнен очень красивый ландшафтный дизайн на лесном участке - по периметру забора высажены туи, также ели, сосны, береза, вишня, декоративные кустарники; фонтаны, искусственный ручей с мостиком, дорожки, освещение красивыми фонарями по всему участку; сделан дренаж по периметру дома

**Дополнительная информация об участке:** участок прямоугольной формы в центре поселка, огорожен деревянным забором на бетонном цоколе и каменных столбах (выше 3 м), автоматические ворота на пульте, площадка для стоянки 8 авто

## Коммуникации

**Газ:** есть (магистральный)

**Э/э:** есть (75 кВт)

**Водопровод:** центральный

**Канализация:** централизованная

**Телефон:** есть (МГТС)

**Интернет:** есть (высокоскоростной, спутниковое ТВ)

**Охрана:** есть (шлагбаум на въезде в поселке)

## Элементы положит. окружения

Участок находится внутри лесного массива, водоем в 500 метрах.