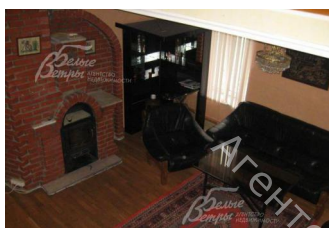
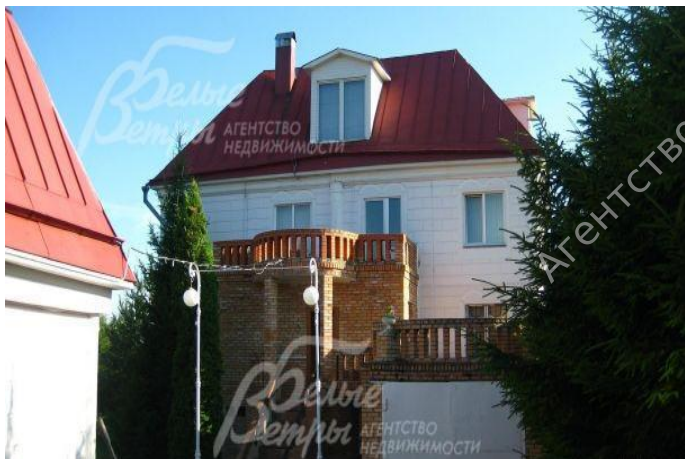


Снят с реализации



Курс ЦБ РФ 17.01.26 \$ — 77.83 руб. € — 90.54 руб.

Дом в аренду. Писково к/п Код: 349-003

Код: 349-003

Особенности объекта

Дом с уникальным природным фактором - расположен в излучине реки Десна, великолепный вид. На большом ухоженном участке с плодовыми и лесными деревьями дровяная баня, уличный бассейн, спортплощадка. Удобное расположение между Калужским и Киевским шоссе. В доме много комнат (в том числе банкетный зал, спортивный зал). футбольное поле, беседка-барбекю. Охраняемый поселок.

Расположение

Писково к/п (Пенино)

Калужское шоссе, от МКАД по шоссе: 11 км, всего: 14 км

Киевское шоссе, от МКАД по шоссе: 7 км, всего: 17 км

Тип застройки: обжитой к/п

Дом

Общая площадь строений: 475 м² (400 кв.м основной дом + 75 кв.м зимний сад и баня)

Год постройки дома: 2001

Количество уровней: 3

Спален: 5. **С/узлов:** 2. **Комнат всего:** 9.

Опции: бассейн; машиномест крытых: 2, в т.ч. в теплом гараже: 2; баня; сауна; квартира для персонала; терраса; камин.

Материал стен: кирпич

Облицовка стен: штукатурка

Кровля: металлочерепица

Окна: стеклопакеты ПВХ

Стадия готовности: меблирован

Цоколь: холл 6 кв.м, бойлерная 32 кв.м, два технических помещения по 32 кв.м, 2 гаража 32 кв.м и 28 кв.м

1-ый этаж: прихожая 6 кв.м, холл 13 кв.м, гостиная 32.5 кв.м, кухня 11 кв.м, столовая 20.4 кв.м, спальня 15.7 кв.м, спальня 16 кв.м, детская 7 кв.м, сузел с ванной 7 кв.м, веранда 27 кв.м

2-ой этаж: холл 7 кв.м со вторым светом, тренажерный зал 70 кв.м, две спальни 10 кв.м и 7.6 кв.м, с/узел с ванной 8 кв.м, балкон/терраса 18 кв.м

3-ий этаж: мансарда: помещение свободного назначения 79 кв.м

Описание внутренней отделки: на стенах обои и плитка (в с/узлах). Полы: на 1-ом и 2-ом этажах - дубовый паркет; в мансарде - ламинат; на кухне - плитка. Лестничный марш выполнен из сосны. Потолки окрашены. Импортная сантехника. Двери: входная - металлическая; межкомнатные - деревянные.

Инженерное обеспечение: импортный котел, многоступенчатая система очистки воды, естественная вентиляция.

Мебель, оборудование: импортная мебель

Дополнительные строения: Отдельно стоящая баня, большой бассейн на улице, футбольное поле, беседка, мангал.

Дополнительная информация о доме: Дом в классическом архитектурном стиле. Ленточный монолитный фундамент, ж/б перекрытия, высота потолков 3 м.

Участок

Площадь участка, соток: 25

Тип участка: с деревьями и ландшафтом

Благоустройство участка: выполнен ландшафтный дизайн, летний газон, много деревьев: яблони, груша, вишни, сливы, черноплодные рябины, голубые ели, сосны; много цветов, розарий, много цветущих взрослых кустарников.

Статус земли: ИЖС

Коммуникации

Газ: есть (магистральный)

Э/э: есть

Водопровод: индивид. скважина

Канализация: автономная

Телефон: есть (московский номер)

Охрана: есть (КПП на въезде)

Описание инфраструктуры

В поселке - продуктовый магазин.

Элементы положит. окружения

Лес в 500 метрах от участка, в 200 метрах протекают реки Незнайка и Десна (можно купаться).

Комментарий к цене

При сдаче в коммерческих целях цена будет согласовываться с собственником