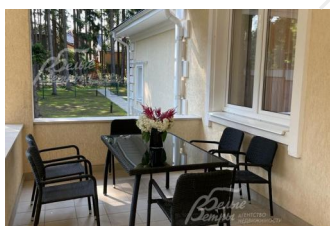
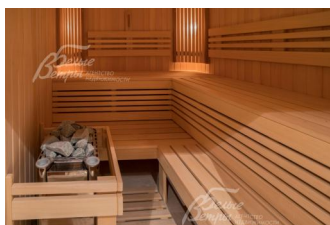
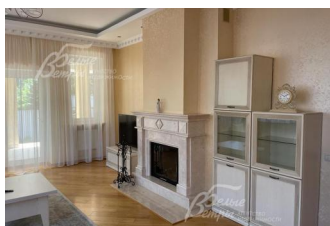


250 000 руб. / мес. 3 173 \$ / мес. 2 719 € / мес.

Курс ЦБ РФ 13.01.26 \$ — 78.79 руб. € — 91.97 руб.



## Дом в аренду. Покровский лес к/п Код: 210-001

**Код: 210-001**

Сдан до декабря 2026 г.

### Особенности объекта

Впервые сдается в аренду новый коттедж в камерном обжитом коттеджном поселке Покровский лес. В доме выполнена отделка в классическом стиле: кирпичные стены, массив дуба, камин отделан мрамором, сантехника ведущих брендов. Функциональная планировка, в доме много спален и санузлов, есть сауна с комнатой отдыха, большой гараж на два авто, просторная гостиная с выходом на летнюю террасу и хобби-комната. Установлено немецкое котельное оборудование Buderus. На участке выполнен ландшафтный дизайн: высажен газон, растут взрослые лесные деревья и декоративные кустарники. Тихое место в окружении лесного массива.

### Расположение

Покровский лес к/п (Акиньино)

**Киевское шоссе**, от МКАД по шоссе: 15 км, всего: 18 км

**Тип застройки:** обжитой к/п

### Дом

**Общая площадь строений:** 458 м<sup>2</sup>

**Год постройки дома:** 2011 (ремонт в 2022 г.)

**Количество уровней:** 3

**Спален:** 6. **С/узлов полных:** 4. **С/узлов неполных:** 1.

**Комнат всего:** 11.

**Опции:** машиномест крытых: 2, в т.ч. в теплом гараже: 2; сауна; терраса; камин.

**Материал стен:** кирпич

**Облицовка стен:** штукатурка, покраска, рустовка

**Кровля:** металлочерепица (отливы и водостоки - белый металл)

**Окна:** стеклопакеты ПВХ (двухкамерные, профиль RENAУ-Sib, мансардные окна 8 шт. - Velux с проветриванием. Подоконники дубовые, клеенные.)

**Стадия готовности:** под ключ

**1-ый этаж:** крыльцо 10 кв.м, прихожая 5.5 кв.м, холл 19 кв.м, санузел с душевой 4 кв.м, гараж 43 кв.м на 2 а/м, гостиная 35 кв.м с камином и выходом на крытую летнюю веранду 21 кв.м, кухня-столовая 21 кв.м, кабинет (спальня) 21 кв.м, зона сауны: комната отдыха 7 кв.м с душевой 3 кв.м, туалетом 3 кв.м и парной 5 кв.м, котельная(бойлерная) 9 кв.м.

**2-ой этаж:** комната свободного назначения (бильярдная, игровая) 75 кв.м, холл 8 кв.м, спальня 18 кв.м с гардеробной 7 кв.м и большой ванной комнатой 12 кв.м с джакузи, душевой кабиной, биде и унитазом, спальня с эркером 25 кв.м с гардеробной 7 кв.м и

большой ванной комнатой 13 кв.м с джакузи, душевой кабиной, биде, унитазом, спальня/гардеробная 9 кв.м.  
**3-ий этаж:** 3 спальни с мансардными окнами (20 кв.м; 25 кв.м; 29 кв.м) и спальня с общим большим санузлом 21 кв.м.

**Описание внутренней отделки:** в доме выполнен качественный ремонт с применением дорогих материалов. Стены под покраску (на 1-ом этаже декоративная штукатурка - фактурная покраска, в зоне сауны - пробковое покрытие). Полы: 1-ый и 2-ой этаж - массив дуба (доска), плитка с водяным подогревом, на мансарде - пробковое покрытие. Лестница на железобетонном основании стандартной ширины, армированные ступени отделаны дубом, балясины и поручни из дуба. Потолок многоуровневый с декоративным карнизом из ПВХ и с точечным освещением, скрытые карнизы. Установлена импортная сантехника Duravit, фурнитура/смесители Grohe, Oras, душевые кабины IDO, угловые джакузи. Все коммуникации разведены, э/э Legrand, теплые полы, радиаторы стальные панельные Kermi. Высокие межкомнатные двери из массива дуба. Подоконники дубовые клееные. Камин Spartherm (Германия), дровяной, отделан светлым мрамором (Италия).

**Инженерное обеспечение:** в доме установлены газовый котел марки Buderus, бойлер марки Buderus и многоступенчатая система очистки воды. Естественная вентиляция, в санузлах принудительная вытяжка. Видеодомофон на всех этажах. Видеонаблюдение на участке. Проведен интернет, телевидение - антенна.

**Мебель, оборудование:** Кухонный гарнитур со встроенной техникой: духовой шкаф, микроволновая печь, электрическая варочная панель, вытяжка, посудомоечная машина, большой трехкамерный холодильник. Телевизоры в кухне и гостиной. В зоне кухни столовая группа на 6 персон. В гостиной мягкий гарнитур из дивана и двух кресел. Спальни оборудованы кроватями, комодами, журнальными и туалетными столиками. В гардеробных системы хранения вещей. Встроенные потолочные светильники, стильные люстры, бра.

**Дополнительная информация о доме:** дом выполнен в классическом архитектурном стиле. Высота потолков: 1-ый этаж - 3 м, 1,5-ый этаж - от 1 м до 3.7 м, 2-ой этаж - 2.9 м, мансарда - от 1.3 м до 3.3 м.

## Участок

**Площадь участка, соток:** 15.3

**Тип участка:** лесной, парковый

**Благоустройство участка:** на участке высажен газон, декоративные кустарники, растут взрослые лесные деревья (сосны, ели, березы), дорожки вымощены брусчаткой. Парковка на 6 авто.

**Статус земли:** земли населенных пунктов для ИЖС

**Дополнительная информация об участке:** участок находится ближе к лесному массиву и огорожен по фасаду металлическим штакетником, справа - прозрачный кованый забор, слева и сзади - глухой из металлопрофиля.

## Коммуникации

**Газ:** есть (магистральный)

**Э/э:** есть

**Водопровод:** центральный

**Канализация:** централизованная

**Интернет:** есть

**Охрана:** есть (2 КПП)