

Снят с реализации

Курс ЦБ РФ 17.01.26 \$ — 77.83 руб. € — 90.54 руб.

[Дом в аренду. Пучково Код: 143-019](#)

Код: 143-019

Особенности объекта

Уютный кирпичный дом 326 кв.м в аренду в Пучково. Полностью меблирован и оснащен всей необходимой техникой. На ухоженном участке с ландшафтом есть баня и беседка-барбекю. Рядом расположен город Троицк с богатой инфраструктурой.

Расположение

Пучково

Калужское шоссе, от МКАД по шоссе: 17 км, всего: 20 км

Киевское шоссе, от МКАД по шоссе: 21 км, всего: 33 км

Тип застройки: обжитой к/п

Дом

Общая площадь строений: 326 м² (в том числе: дом 276 кв.м + баня 50 кв.м)

Год постройки дома: 2005

Количество уровней: 3

Спален: 4. **С/узлов:** 2. **Комнат всего:** 7.

Опции: баня; квартира для персонала; терраса; камин; холодный подвал; спортзал со столом для настольного тенниса.

Материал стен: кирпич

Облицовка стен: кирпич

Кровля: металлочерепица

Окна: стеклопакеты ПВХ

Стадия готовности: меблирован

Цоколь: коридор 6 кв.м, котельная 15 кв.м, кладовая 26 кв.м, постирочная 8 кв.м, спортзал с теннисным столом 41 кв.м, подсобка 7 кв.м

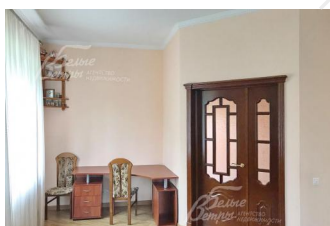
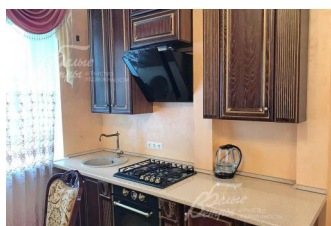
1-ый этаж: тамбур 7 кв.м, холл 10 кв.м, холл с лестницей 11 кв.м, гостиная 28 кв.м, кухня-столовая 41 кв.м, спальня 22 кв.м, с/у с душевой кабиной 8 кв.м, балкон 4 кв.м

2-ой этаж: холл 9 кв.м, спальня 20 кв.м, холл 7 кв.м, спальня 21 кв.м, с/у с ванной 7 кв.м, спальня 32 кв.м

Описание внутренней отделки: во всем доме выполнена качественная отделка из дорогих материалов. На стенах в коридорах декоративная венецианская штукатурка, в комнатах - красивые обои. Лестничный марш из массива дуба, в цоколе отделан плиткой. Двери со вставками из стекла, сложные потолки с подсветкой. Баня облицована вагонкой.

Инженерное обеспечение: газовый котел, бойлер "Drazice" на 200 литров + в бане бойлер на 50 литров. Спутниковая антенна "Триколор ТВ", интернет.

Мебель, оборудование: дом полностью укомплектован мебелью. Кухонный гарнитур в кухне, а также в цокольном этаже. Плита, духовой шкаф, посудомоечная машина - марки "Kuppersberg". Также есть холодильник, пылесос, ТВ, 2 стиральные машины, в бане электрическая печь "Harvia". Карнизы с тюлью и



шторами во всех комнатах, хрустальные люстры и светильники.

Дополнительные строения: - баня из бревна: 1 этаж - парная, комната отдыха с камином; 2 этаж - жилая комната, пригодная для проживания персонала;
- беседка-барбекю.

Участок

Площадь участка, соток: 15

Тип участка: лесной с ландшафтом и взрослыми деревьями

Благоустройство участка: на участке отличный газон. Растет много плодово-ягодных деревьев, кустарников, цветов, высажены туи, голубые ели.

Дополнительная информация об участке: участок огорожен глухим забором из металлопрофиля

Коммуникации

Газ: есть (магистральный)

Э/э: есть (10 кВт)

Водопровод: индивид. скважина

Канализация: автономная

Интернет: есть

Охрана: есть (КПП)

Описание инфраструктуры

В поселке Ново-Троицкое частный детский сад "Яблоневый сад".Продуктовые магазины, Храм Казанской иконы Божией Матери, остановка общественного транспорта. В 2 км инфраструктура г.Троицка. Крупный фитнес-центр в Троицке бизнес+ класса с бассейном Резиденция, школы, детские сады, развивающие центры для детей (Центр Буракова), больницы и многое другое.

Элементы положит. окружения

лес и озеро в 500 метрах от дома

Комментарий к цене

в летние месяцы цена аренды составляет 100 000 руб./мес