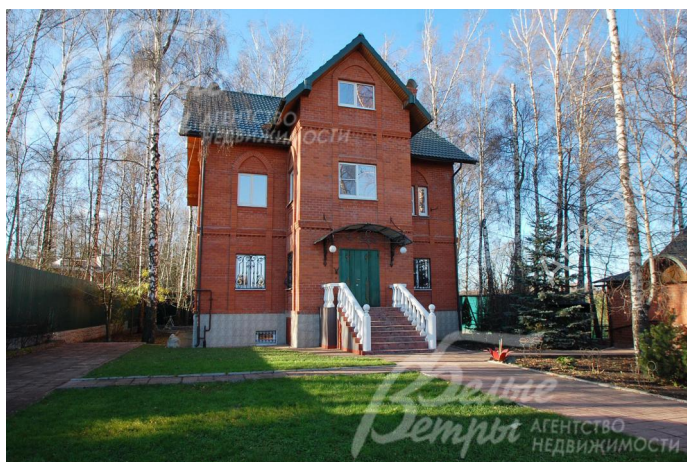


150 000 руб. / мес. 1 911 \$ / мес. 1 634 € / мес.

Курс ЦБ РФ 16.01.26 \$ — 78.53 руб. € — 91.81 руб.



## [Дом в аренду. Пыхчево Код: 185-004](#)

**Код: 185-004**

Сдан до апреля 2026 г.

### Особенности объекта

Красивый, качественно построенный дом с комплексным строением, в обжитом, не охраняемом поселке. Шикарный участок с сотнями высаженных кустарников и цветов, каменный пруд с рыбками и ночной разноцветной подсветкой, кованый мостик, фонари вечернего освещения сада. тихий поселок с собственным водоемом.

### Расположение

Пыхчево

**Калужское шоссе**, от МКАД по шоссе: 18 км, всего: 22 км

**Тип застройки:** коттеджная застройка

### Дом

**Общая площадь строений:** 580 м<sup>2</sup> (480 кв.м дом, 40 кв.м летняя кухня, 60 кв.м баня (парная, комната отдыха, с/у))

**Количество уровней:** 4

**Спален:** 5. **С/узлов:** 4. **Комнат всего:** 10.

**Опции:** машиномест крытых: 2; баня; купель; терраса; камин; холодный подвал; бильярд, тренажерный зал, огороженная спортивная площадка.

**Материал стен:** варотынский красный кирпич

**Облицовка стен:** кирпич

**Кровля:** металлочерепица

**Окна:** стеклопакеты ПВХ

**Стадия готовности:** меблирован

**Цоколь:** комната отдыха с бильярдным столом и баром, с/узел, кладовая, кабинет (библиотека)

**1-ый этаж:** прихожая, холл, с/узел, спальня первого этажа, кухня - столовая с камином, гостиная, хоз. блок

**2-ой этаж:** холл с выходом в зимний сад, детский блок: игровая комната, 2 спальни детских, с/узел; еще спальня хозяйская, вторая гостиная

**3-ий этаж:** зал, две гостевых спальни, туалет, ванная

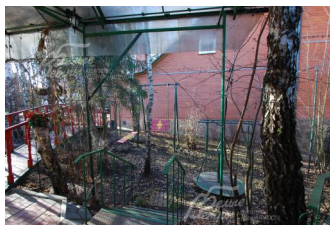
**Описание внутренней отделки:** Полы:

плитка, паркет. Стены: обои, плитка с подогревом в ванной комнате и су. Потолки: побелка.

**Инженерное обеспечение:** многоуровневая система очистки воды, кондиционеры на 2-м этаже, тревожная кнопка, в доме прекрасный большой аквариум, тренажерный зал, бильярдная

**Мебель, оборудование:** полностью меблирован интересной современной мебелью

**Дополнительные строения:** Беседка с барбекю; Летняя кухня 40 кв.м с мангалом, плитой; кирпичный -хоз.блок; навес на 2 машины; баня кирпичная, комната для отдыха, спортивная площадка



## Участок

**Площадь участка, соток:** 16.7

**Тип участка:** с деревьями и ландшафтом

**Благоустройство участка:** шикарный ландшафтный дизайн: использовано значительное количество видов цветущих многолетних растений и деревьев. Среди этого цветущего изобилия хорошо вписались такие элементы как всесезонная беседка, панно из мозаики с использованием полудрагоценных камней, каменный пруд с рыбками и со своим пляжем, детской игровой площадкой и ночной подсветкой, кованный мостик, фонари вечернего освещения сада.

## Коммуникации

**Газ:** есть

**Э/э:** есть (15 кВт)

**Водопровод:** индивид. скважина

**Канализация:** автономная

## Описание инфраструктуры

Развитая инфраструктура п. Поливаново и г. Троицк. В поселке — магазин. Вблизи поселка расположены элитные резиденции коттеджного поселка Грин Парк.