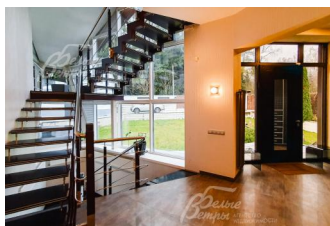
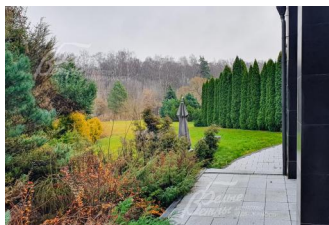


450 000 руб. / мес. 5 728 \$ / мес. 4 881 € / мес.

Курс ЦБ РФ 15.01.26 \$ — 78.57 руб. € — 92.20 руб.



Дом в аренду. Рассвет к/п Код: 176-008

Код: 176-008

Сдан до февраля 2026 г.

Особенности объекта

Дом премиум класса в тихом обжитом коттеджном поселке на берегу реки в Новой Москве. Дом из премиальных материалов в стиле Хай-тэк с дорогами, качественными отделкой, мебелью и оборудованием. В доме функциональная планировка, достаточное количество спален и санузлов, живописный вид из окон, есть домашний кинотеатр, спа-зона, спортзал, современный камин, терраса и бильярдная. На участке отдельный теплый гараж на два машиноместа и двухкомнатной квартирой для персонала. Посёлок строго охраняется и имеет удобную транспортную доступность с остановкой общественного транспорта непосредственно у КПП поселка и метро в 5 минутах езды

Расположение

Рассвет к/п (Столбово)

Калужское шоссе, от МКАД по шоссе: 8 км, всего: 9 км

Тип застройки: обжитой к/п

Дом

Общая площадь строений: 657 м² (состоит из основного жилого дома 546 кв.м и двухэтажного гаража с квартирой персонала)

Год постройки дома: 2006

Количество уровней: 3

Спален: 4. **С/узлов:** 4. **Комнат всего:** 10.

Опции: машиномест крытых: 2, в т.ч. в теплом гараже; 2; сауна; квартира для персонала; терраса; камин; холодный подвал; домашний кинотеатр с баром, спортзал, бильярдная.

Материал стен: кирпич

Облицовка стен: штукатурка

Кровля: медь

Стадия готовности: меблирован

Цоколь: холл 20 кв.м, винный погреб 9 кв.м, спа-зона 56 кв.м (сауна, спа-бассейн, комната отдыха душевая, санузел), котельная 10 кв.м, фитнес-зал 46 кв.м, бильярдная 40 кв.м, кладовая 4.5 кв.м, кладовая 5 кв.м, постирочная с бельевой 9 кв.м

1-ый этаж: прихожая 7 кв.м, холл 32 кв.м, гостиная 53 кв.м, кухня-столовая 48 кв.м, гостевая спальня 16 кв.м, санузел с душевой 7 кв.м, терраса 22 кв.м, домашний кинотеатр 40 кв.м

2-ой этаж: холл 30 кв.м, спальня 23 кв.м, спальня 16 кв.м, санузел с ванной 10 кв.м, мастер- спальня 34 кв.м с гардеробной 7 кв.м и санузлом с ванной и душевой 16 кв.м

Описание внутренней отделки: отделка по авторскому проекту исключительно качественными и дорогостоящими материалами. Стены оштукатурены. Палубный паркет. Лестничный марш из дерева и хромированного металла. Потолки натяжные или оштукатурены. Установлена сантехника Vileroy's Boch. Двери и подоконники из дерева и хромированного металла.

Инженерное обеспечение: котел/бойлер Ferolli. Есть система очистки воды. По всему дому проходит принудительная приточно-вытяжная вентиляция. Установлена сигнализация.

Мебель, оборудование: 100% оборудован мебелью, оборудованием и аксессуарами эксклюзивного качества по дизайн-проекту.

Дополнительные строения: двухэтажное здание: 1 этаж: гараж на 2 машиноместа, 2-ой этаж: 2-хкомнатная квартира персонала)

Дополнительная информация о доме: высота потолков 3.2 метра. Дом выполнен в архитектурном стиле Hi-Tech. Из окон хозяйской спальни открывается вид на лес (без каких-либо построек).

Участок

Площадь участка, соток: 30

Тип участка: лесной, примыкает к реке

Благоустройство участка: сделаны дренаж и ландшафтный дизайн

Дополнительная информация об участке: участок прямоугольной формы, огорожен деревянным просматриваемым забором.

Коммуникации

Газ: есть

Э/э: есть

Водопровод: индивид. скважина

Канализация: автономная (Биотал)

Телефон: есть

Интернет: есть

Охрана: есть (вооруженная.)

Описание инфраструктуры

В 1 км инфраструктура п.Воскресенское

Элементы положит. окружения

Река, лесной массив.