

270 000 руб. / мес. 3 439 \$ / мес. 2 941 € / мес.

Курс ЦБ РФ 16.01.26 \$ — 78.53 руб. € — 91.81 руб.



Дом в аренду. Резиденция Булатово КП Код: 714-001

Код: 714-001

Сдан до сентября 2026 г.

Особенности объекта

Красиво и стильно отделанный дом из материалов высокого качества, в стиле современной классики. Небольшой уютный участок с баней-беседкой в единой стилистике. У дома удачная продуманная функциональная планировка, которая позволяет жить с уютом и комфортом. Уникальный поселок с богатой инфраструктурой, бульваром 1 км, прогулочной зоной в благоустроенном лесу.

Расположение

Резиденция Булатово КП (Булатово)

Калужское шоссе, от МКАД по шоссе: 25 км, всего: 39 км

Варшавское шоссе, от МКАД по шоссе: 23 км, всего: 30 км

Тип застройки: сформированный к/п

Дом

Общая площадь строений: 255 м² (Дом 228.8 кв.м + Вспомогательное строение 26.5 кв.м (баня с комнатой отдыха и беседкой-барбекю))

Год постройки дома: 2023

Количество уровней: 2

Спален: 4. **С/узлов:** 2. **Комнат всего:** 5.

Опции: машиномест крытых: 2; баня; терраса.

Материал стен: керамоблок

Облицовка стен: кирпич ручной формовки (ENGELS BAKSTEEN, Голландия), декоративная штукатурка

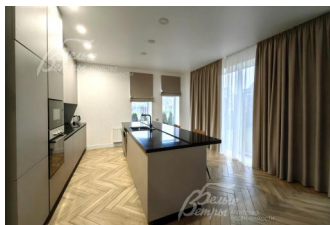
Окна: стеклопакеты ПВХ (двухкамерные панорамные, Rehau/ NovotexX, ламинированные под дерево)

Стадия готовности: меблирован

1-ый этаж: прихожая-холл 15 кв.м, гостевой санузел с душем 7.6 кв.м, кладовая-гардеробная 6 кв.м, кухня-гостиная-столовая 66.5 кв.м, спальня 12.6 кв.м, котельная 6.4 кв.м

2-ой этаж: холл 11 кв.м, мастер-спальня 22 кв.м со своей гардеробной 4.6 кв.м и санузлом 12 кв.м (с ванной и душевой кабиной), две спальни 18 кв.м и 23 кв.м, гардеробная 9 кв.м

Описание внутренней отделки: Стильная отделка в современных пастельных тонах: стены в основном светло-серого цвета, высокие потолки, много света, ярких элементов интерьера, в том числе черного цвета (смесители, души, радиаторы отопления, другие). Все окна в доме панорамные. В санузлах - плитка до потолка, много декора. Зеркала в солидных рамах. Двери филенчатые, белого цвета. Качественная стильная сантехника, отдельно стоящая ванна,



большие душевые кабины с трапами. Стальные панельные радиаторы. Лестничный марш на бетонном основании шириной 112 см, ступени из керамогранита, 32*18 см, ограждение металлическое с деревянным поручнем.

Инженерное обеспечение: газовый котел Rinnai, бойлер STOUT на 200 л, многоступенчатая система очистки воды. Вентиляция естественная, сплит-системы во всех помещениях. ТВ от проводного интернета (оптоволокно).

Мебель, оборудование: меблировка выдержана в единой стилистике: мягкая мебель в гостиной (диван и кресла), столовый гарнитур на 6 персон (стол и стулья), в одном стиле со стульями в столовой. В спальнях - большие и высокие двуспальные кровати с мягким изголовьем, гардеробные полностью оборудованы. Стильная кухня с большим островом и полу барным столом со стульями, с фасадами серого цвета, без ручек (современные удобные углубления для открывания) дверей шкафчиков, столешница и фартук черного цвета из искусственного камня. Встроенная техника BOSCH (духовой шкаф, СВЧ, варочная электрическая панель, посудомоечная машина). Стиральная машина - Beko; встроенный холодильник. Во всех помещениях шторы, тюль, люстры и различные светильники.

Дополнительные строения: - Вспомогательное строение в стиле дома 26.5 кв.м - баня с комнатой отдыха и беседкой-барбекю, отапливаемая, с окнами от пола на две стороны, с кухонным гарнитуром и каменной печью с барбекю, с электро сауной и санузлом (с душевой);

- Крытый навес для 2 авто

Дополнительная информация о доме: высокие потолки, много света: 1-й этаж 3 м; 2-й этаж - скатные 2.2- 3.2 м

Участок

Площадь участка, соток: 6

Тип участка: с ландшафтом

Благоустройство участка: газон, по периметру высажены туи, освещение.

Дополнительная информация об участке: ровный участок в центре поселка, забор металлический кованный высотой 1.2 м

Коммуникации

Газ: есть (магистральный)

Э/э: есть (15 кВт)

Водопровод: центральный

Канализация: централизованная

Интернет: есть (оптоволокно)

Охрана: есть (ЧОП)

Описание инфраструктуры

На территории поселка предусмотрена уникальная инфраструктура - детский сад, фитнес-центр с бассейном, ресторан, супермаркет, автомойка, каток, спортивные и детские площадки, досуговый центр. Прогулочный бульвар с фонтаном, протяженностью 1 км и лесопарковая зона - 15 Га. Дороги вымощены брусчаткой.