

Снят с реализации

Курс ЦБ РФ 16.01.26 \$ — 78.53 руб. € — 91.81 руб.

[Дом в аренду. Шаганино к/п Код: 180-032](#)

Код: 180-032

Особенности объекта

Большой красивый дом в аренду в строгоохраняемом КП Шаганино. В доме 8 спален, камин, терраса. Дизайнерские материалы отделки, дорогая мебель, качественная техника. На большом ухоженном участке есть отдельная двухэтажная баня. Солидное окружение. Тихое лесное место.

Расположение

Шаганино к/п (Шаганино)

Калужское шоссе, от МКАД по шоссе: 25 км, всего: 32 км

Варшавское шоссе, от МКАД по шоссе: 24 км, всего: 30 км

Тип застройки: обжитой к/п

Дом

Общая площадь строений: 822 м²

Количество уровней: 4

Спален: 8. **С/узлов:** 7. **Комнат всего:** 10.

Опции: машиномест крытых: 2, в т.ч. в теплом гараже: 2; баня; квартира для персонала; терраса; камин; холодный подвал; винный погреб.

Материал стен: кирпич

Облицовка стен: штукатурка

Кровля: натуральная черепица

Окна: стеклопакеты ПВХ (двухкамерные)

Стадия готовности: меблирован

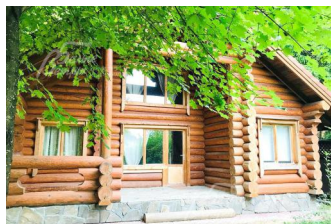
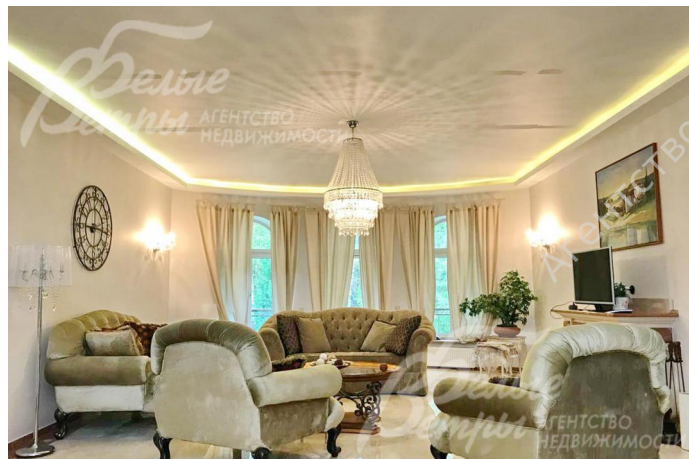
Цоколь: техническое помещение 27 кв.м, винный погреб 18 кв.м, тренажерный зал 77 кв.м, сауна 13 кв.м, зона отдыха-СПА 43 кв.м

1-ый этаж: холл 17 кв.м, гостиная-каминный зал 58 кв.м, кухня-столовая 42 кв.м, с/у 6 кв.м, гостевая спальня 33 кв.м, с/у 16 кв.м, спальня 16 кв.м, с/у 14 кв.м, гараж 35 кв.м на 2 автомобиля с автоматическими воротами

2-ой этаж: - 1.5 этаж: холл со вторым светом, детская спальня, спальня с с/у с ванной, гардероб. - 2 этаж: холл, спальня 33 кв.м, с/у с ванной и душевой 21 кв.м, спальня 21 кв.м, с/у с ванной 13 кв.м

3-ий этаж: комната свободного назначения 72 кв.м, спальня с выходом на балкон 28 кв.м, с/у с ванной 11 кв.м

Описание внутренней отделки: очень качественная отделка. Стены оштукатурены под покраску. Везде в с/у плитка, в одном из с/у плитка от "KENZO" (Villeroy&Boch). На полах в комнатах новый ламинат, система теплые полы в помещениях с плиткой. Многоуровневые потолки. Деревянные подоконники, французский мраморный камин, мраморные полы. Сантехника - "GROHE", "Villeroy&Boch". Деревянная лестница (бук) с художественной ковкой перил.



Инженерное обеспечение: есть система очистки воды, газовый котел и бойлер "Viessmann". Установлена

эфирная антенна.

Мебель, оборудование: весь дом оборудован мебелью. В гостиной 2 дивана, кресла, столик. Так же в спальнях - красивые спальные гарнитуры и удобные стулья со столиками. В 4 с/у есть джакузи. Дорогой кухонный гарнитур из дерева, большой обеденный стол, стулья. Варочная панель, духовка. Посудомоечная машина, холодильник. стиральная машина. Много красивых люстр, светильников, дорогие шторы, тюли.

Дополнительные строения: - баня 53 кв м из оцилиндрованного бруса: 1 этаж - комната отдыха, парная, с/у с душевой, купель, спальня;
- 2 этаж: спальня

Участок

Площадь участка, соток: 50

Тип участка: лесной с ландшафтом

Благоустройство участка: участок с ландшафтом, ухоженным газоном, вековыми дубами и березами. За домом нетронутый лес, перед домом - ухоженная альпийская горка.

Коммуникации

Газ: есть (магистральный)

Э/э: есть (25 кВт)

Водопровод: центральный

Канализация: централизованная

Охрана: есть

Описание инфраструктуры

В 100м - магазин и остановка автобусов с маршрутами до Подольска, Красного и Троицка. (интервал 15-20 мин). Поблизости (несколько минут на автомобиле или автобусом) - школа, детский сад, поликлиника. В 100 м - дом отдыха УДП "Пахра" со спортивно-оздоровительными услугами: бильярдом, теннисом и т.п.

Элементы положит. окружения

река Пахра, лесной массив - свой выход в лес