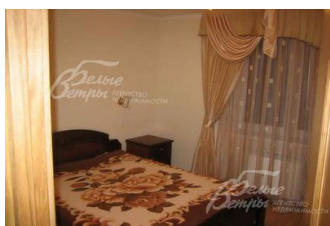
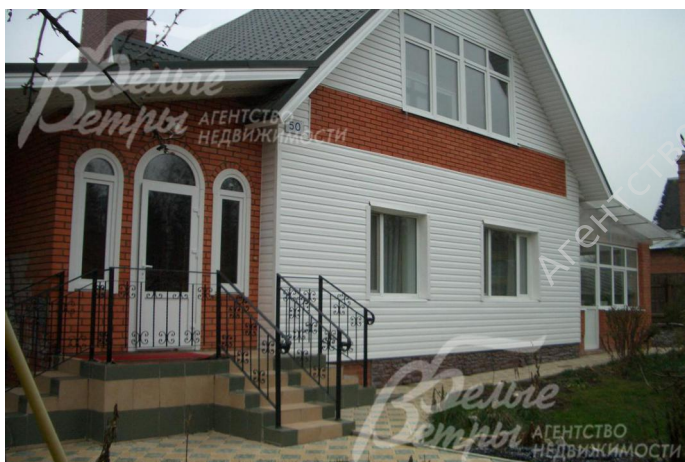


Снят с реализации



сторон деревянный забор

Курс ЦБ РФ 16.01.26 \$ — 78.53 руб. € — 91.81 руб.

Дом в аренду. Софьино Код: 457-001

Код: 457-001

Особенности объекта

Симпатичный трехуровневый коттедж, полностью обставленный качественной импортной мебелью, на уютном участке в обжитом тихом поселке. Хорошая транспортная доступность, близость городской инфраструктуры.

Расположение

Софьино

Киевское шоссе, от МКАД по шоссе: 30 км, всего: 31 км

Тип застройки: обжитой к/п

Дом

Общая площадь строений: 300 м²

Количество уровней: 3

Спален: 5. **С/узлов:** 3. **Комнат всего:** 7.

Опции: машиномест крытых: 2; баня; терраса; камин; зимний сад.

Материал стен: кирпич

Облицовка стен: сайдинг

Кровля: металлочерепица

Окна: стеклопакеты ПВХ

Стадия готовности: меблирован

1-ый этаж: 2 прихожие, гостиная-столовая с камином и выходом в зимний сад, кухня 16 кв.м, спальня, с/узел с душевой кабиной и стиральной машинкой

2-ой этаж: спальня 14 кв.м, спальня 16 кв.м с с/узел (с ванной), спальня 24 кв.м с застекленным балконом

3-ий этаж: мансарда - большая спальня, с/узел

Описание внутренней отделки: Стены оштукатурены и окрашены, в мансарде обшиты деревом; пол - паркет, плитка. Лестничный марш деревянный (две лестницы на второй этаж)

Инженерное обеспечение: установлен котел, вентиляция естественная приточно-вытяжная

Мебель, оборудование: Дом полностью обставлен импортной мебелью.

Дополнительные строения: Русская баня, беседка, детские качели, песочница.

Участок

Площадь участка, соток: 8

Тип участка: с деревьями и ландшафтом

Благоустройство участка: на участке газон, взрослые плодовые и хвойные деревья, декоративные кустарники, цветники, дорожки выложены плиткой

Дополнительная информация об участке: участок расположен в начале поселка, огорожен сплошным забором, по фасаду отделанным камнем, с других

Коммуникации

Газ: есть (магистральный)

Э/э: есть

Водопровод: центральный

Канализация: централизованная

Интернет: есть (проводной)

Охрана: нет (патрулирование территории)

Описание инфраструктуры

Городская инфраструктура пос.Селятино (школа, магазины, рынок и др.). Внутренняя инфраструктура поселка: бассейн, салон красоты, магазин, детская площадка.

Элементы положит. окружения

Лесной массив в пешей доступности.