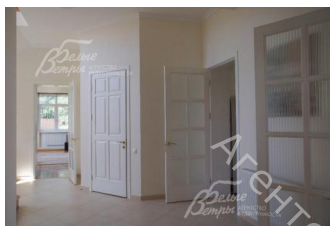


Снят с реализации

Курс ЦБ РФ 17.01.26 \$ — 77.83 руб. € — 90.54 руб.



Дом в аренду. Согласие-2 КП Код: 124-018

Код: 124-018

Особенности объекта

Просторный, светлый дом 450 кв.м на участке 30 соток со стильным, дорогим, качественным ремонтом и новой мебелью и техникой в обжитом поселке. В доме высокие потолки, оконные и дверные проемы высотой (удобно для людей высокого роста), широкая лестница и другие достоинства. В поселке детский клуб, рядом супермаркет, оздоровительный комплекс.

Расположение

Согласие-2 КП (Фоминское)

Калужское шоссе, от МКАД по шоссе: 14 км, всего: 17 км

Тип застройки: обжитой к/п

Дом

Общая площадь строений: 450 м²

Количество уровней: 2

Спален: 4. **С/узлов полных:** 3. **С/узлов неполных:** 4.

Комнат всего: 7.

Опции: машиномест крытых: 2, в т.ч. в теплом гараже: 2; сауна; терраса; камин.

Материал стен: кирпич 50 см + утеплитель

Облицовка стен: штукатурка

Кровля: металлочерепица

Окна: стеклопакеты ПВХ (2-х камерные)

Стадия готовности: меблирован

1-ый этаж: тамбур 6.5 кв.м, кабинет 3.8 кв.м, гардероб 3.8 кв.м, с/у 4 кв.м, холл 31 кв.м, кухня 24 кв.м, столовая 37 кв.м, с выходом на террасу 40 кв.м, гостиная (каменная) 40 кв.м, зона сауны 16 кв.м, сауна 5 кв.м, с/у с душевой

2-ой этаж: спальня 23 кв.м, с/у 12 кв.м, спальня 23 кв.м, спальня 36 кв.м, с/у 13 кв.м, гардероб 8 кв.м, тамбур 4.5 кв.м, холл 11 кв.м, гардероб 7 кв.м, детская спальня 28 кв.м

Описание внутренней отделки: для отделки использованы качественные материалы. Стильная дорогая мебель и оборудование. Свежий, с большим вкусом выполненный ремонт в спокойных светлых тонах. Стены- покраска и обои, пол- плитка, половая доска из массива австралийского дуба, лестница- из дерева, потолки оштукатурены. Двери из массива сосны, окрашены в белый цвет, подоконники из пластика

Инженерное обеспечение: котел Viessman 146 КВт, бойлер Reflex на 400л, многоступенчатая система очистки воды "Ecowater", фильтры, кондиционеры, домофон

Мебель, оборудование: кухня с техникой Miele, Liebherr, столовый гарнитур (Италия) из массива, люстры Италия, в гостиной мягкая мебель и

журнальный столик (Дания), электрический камин, TV с музыкальной системой

Дополнительные строения: квартира для персонала с гаражом на 2 а/м на первом этаже

Дополнительная информация о доме: высокие потолки: 3.4 м на 1-ом этаже и 3.55 м (!) на 2-ом этаже, оконные проемы - 1.95 м (дом очень светлый). Дверные проемы высотой 2.3 м (удобно для людей высокого роста). Широкая лестница.

Участок

Площадь участка, соток: 30

Тип участка: с садовыми деревьями

Благоустройство участка: по периметру высажены кустарники, несколько декоративных и фруктовых деревьев (ивы, клен, березы) - около 60 штук

Коммуникации

Газ: есть (магистральный)

Э/э: есть (15 кВт)

Водопровод: центральный

Канализация: централизованная

Телефон: возможно подключение

Интернет: возможно подключение

Охрана: есть (профессиональная круглосуточная)

Описание инфраструктуры

Вблизи поселка два супермаркета, магазин хозяйственных товаров, пункт выдачи Ozon,, автомойка, , красивейшая деревянная церковь «Покров Божьей матери на Десне». В Жуковке частная школа 1-11 классы "Путь к успеху". В 2,5 км от поселка расположен оздоровительный комплекс УД Президента РФ "Ватутинки", в котором есть: бассейны (детский и взрослый), финская сауна, римская сауна, диско-бар, пивной бар, спортклуб, услуги стилиста, массажиста, косметолога, парикмахера, лечение: диагностика заболеваний, оздоровительные и коррекрующие процедуры, кабинеты физиотерапии/ На выходе из посёлка остановка автобуса 422 до м. Ольховая. В 4 км микрорайон "Новые Ватутинки Центральные" со всей инфраструктурой (школы, поликлиника, супермаркеты, кафе, фитнес - клуб, ТРЦ "Лайнер")