

390 000 руб. / мес. 4 964 \$ / мес. 4 231 € / мес.

Курс ЦБ РФ 15.01.26 \$ — 78.57 руб. € — 92.20 руб.



Дом в аренду. Синергия КП Код: 535-003

Код: 535-003

Сдан до августа 2026 г.

Особенности объекта

Сдается стильный дом 250 кв.м в закрытом строго охраняемом поселке бизнес-класса Синергия на территории Новой Москвы. Высокое качество строительства и современная отделка дома в стиле Неоклассики. Дом с центральными коммуникациями, оснащен всей необходимой качественной техникой, имеет функциональную планировку, включающую 5 спален, просторную совмещенную зону гостиной, кухни, столовой и уютной террасы, а также 4 полноценных санузла. Меблирование дома будет осуществлено в ближайшее время. На участке газон, взрослые лесные деревья и мощенная парковка для авто. КП Синергия, окруженный лесным массивом, сочетает в себе комфорт мегаполиса и экологические блага загородной жизни. Удачное расположение позволяет всего за 5 минут добраться до знаменитой школы Лето-во и за 20 минут до центра столицы. Также в непосредственной близости находятся фитнес-клубы Теннис.ру и Дубровка, несколько ресторанов, Азбука вкуса и другие супермаркеты, школы, детские сады, поликлиники и прочие объекты городской инфраструктуры. Для жителей поселка непосредственно у КПП организована остановка общественного транспорта до станций метро.

Расположение

Синергия КП (Зименки)

Калужское шоссе, от МКАД по шоссе: 7 км, всего: 11 км

Киевское шоссе, от МКАД по шоссе: 7 км, всего: 12 км

Тип застройки: сформированный к/п

Дом

Общая площадь строений: 250 м²

Год постройки дома: 2023 (отделка в 2024)

Количество уровней: 3

Спален: 5. **С/узлов:** 4. **Комнат всего:** 7.

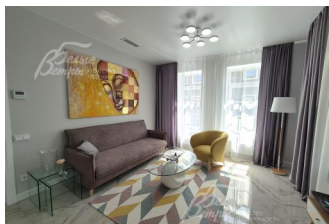
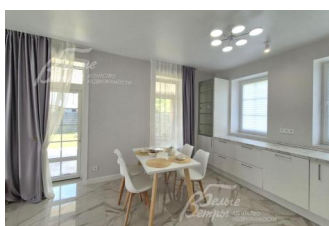
Опции: терраса.

Материал стен: поризованный керамический блок Protherm 38

Облицовка стен: кирпич керамический, цоколь - керамогранит. Декоративные элементы фасада: оконные молдинги, сандрик с замковым камнем, портал с карнизом на входной группе. Металлическое кованое ограждения на террасе.

Окна: стеклопакеты ПВХ (двухкамерные высотой 1.95 м, ламинированные снаружи, белые внутри, с раскладкой)

Стадия готовности: под ключ



1-ый этаж: крыльцо 8.5 кв.м, прихожая 9.8 кв.м с гардеробной 3 кв.м, кухня-гостиная 30.4 кв.м с выходом на крытую террасу 26 кв.м, спальня 16.4 кв.м, санузел с душем 3 кв.м, котельная с прачечной 6.4 кв.м и отдельным входом

2-ой этаж: холл 6 кв.м, главная спальня 16.4 кв.м с санузлом 5.7 кв.м (с ванной), спальня 16.4 кв.м, спальня 13.6 кв.м, общий санузел 6.3 кв.м (с ванной), общая гардеробная 4.8 кв.м

3-ий этаж: холл 8 кв.м, кабинет-библиотека 24 кв.м, спальня с гардеробной 19.6 кв.м, санузел 3 кв.м (с душем)

Описание внутренней отделки: Современные отделка и мебель в стиле Неоклассика, выполненные по дизайн-проекту. В жилых комнатах на стенах интерьерная краска (светло-серого цвета) и дизайнерские обои ЭВА. В санузлах - плитка и мозаика Porcelanosa, краска интерьерная. Полы в гостиной-кухне - керамогранит (Kerama marazzi), с водяным подогревом. В спальнях и кабинете - кварц-виниловое покрытие под дерево. Санузлы - керамогранит с водяным подогревом. Лестничный марш: ж/б монолит шириной 0.95 м, ступени керамогранит, шаг 27*16.7 см, ограждения - закаленное стекло с металлическими хромированными перилами. Потолки подвесные ГКЛ с нишами под скрытые карнизы и освещение, с различной подсветкой.

Инженерное обеспечение: установлены: газовый настенный котел Buderus 32 кВт, бойлер косвенного нагрева 150 л, фильтр жесткой очистки, фильтр на питьевую воду. Вентиляция естественная, кондиционеры.

Мебель, оборудование: кухонный гарнитур с витриной для посуды и встроенной техникой: двухкамерный холодильник, электрическая варочная панель, духовой шкаф, посудомоечная машина. На окнах скрытые карнизы для штор и тюлей. Множество разнообразных приборов освещения: люстры в общей стилистике дома, настенные бра, встроенные споты. Остальная техника и мебель будут приобретены под арендатора.

Дополнительная информация о доме: высота потолков: первый и второй этажи - 3 м; третий этаж (мансарда) - от 0.82 до 2.55 м.

Участок

Площадь участка, соток: 6

Тип участка: поле с ландшафтом

Благоустройство участка: высажен газон, взрослые лесные деревья, устроена стоянка на 2 авто, отмостка вокруг дома

Дополнительная информация об участке: глухой забор из профлиста высотой 1.8 м

Коммуникации

Газ: есть (магистральный)

Э/э: есть (12 кВт)

Водопровод: центральный (ВЗУ на поселок)

Канализация: централизованная (очистные на поселок)

Интернет: есть (оптоволокно)

Охрана: есть (КПП)

Описание инфраструктуры

Инфраструктура в поселке: въездная группа с парковкой, общий выход в лес, частный детский сад.

Инфраструктура внешняя: лучшая школа в России в Лето-во, спортивный центр Теннис с кортами, бассейном и фитнес-клубом. В 1 км метро Филатов Луг. В 500 м остановка общественного транспорта до м Тёплый стан (автобус 878). Мега, Ашан, Икеа, магазины и рестораны в Дубровке, спорткомплексы и иные услуги в п.Газопровод, Воскресенское и г. Московский.