

## Снят с реализации

Курс ЦБ РФ 17.01.26 \$ — 77.83 руб. € — 90.54 руб.

### [Дом в аренду. Таксатор КП Код: 153-004](#)

**Код: 153-004**

#### Особенности объекта

Совершенно новый, удобно спланированный дом 190 кв.м с мебелью, с крытым летним бассейном и беседкой на лесном участке 10 соток. **Река Незнайка в 100 метрах от участка.** В доме светлая гостиная с панорамным остеклением и выходом на просторную террасу, спальня (или кабинет) на первом этаже, три полноценные спальни на втором этаже. Дом расположен в обжитом охраняемом поселке между Киевским и Калужским шоссе, недалеко от МКАД. Удобный проезд до дома на общественном транспорте.

#### Расположение

Таксатор КП (Пенино)

**Калужское шоссе**, от МКАД по шоссе: 11 км, всего: 14 км

**Киевское шоссе**, от МКАД по шоссе: 7 км, всего: 15 км

**Тип застройки:** обжитой к/п

#### Дом

**Общая площадь строений:** 190 м<sup>2</sup>

**Год постройки дома:** 2015

**Количество уровней:** 2

**Спален:** 4. **С/узлов:** 2. **Комнат всего:** 5.

**Опции:** бассейн; машиномест крытых: 2; баня; квартира для персонала; терраса; летний бассейн, навес на 2 машины с автоматическими воротами.

**Материал стен:** финский каркасный дом

**Кровля:** металлочерепица

**Окна:** стеклопакеты ПВХ

**Стадия готовности:** меблирован

**1-ый этаж:** крыльцо, прихожая, коридор, кухня-столовая 15 кв.м, гостиная 38 кв.м с выходом на террасу 10 кв.м, спальня или кабинет 12 кв.м, с/у с душевой кабиной, постирочная со стиральной машиной

**2-ой этаж:** холл, детская спальня 12 кв.м, две спальни по 20 кв.м с выходами на балкон, с/у с ванной, гардеробная комната

**Описание внутренней отделки:** отделка выполнена очень качественно и стильно. Стены оштукатурены и покрашены, на полу ламинат

**Мебель, оборудование:** качественная мебель, импортные светильники

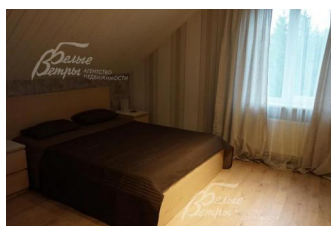
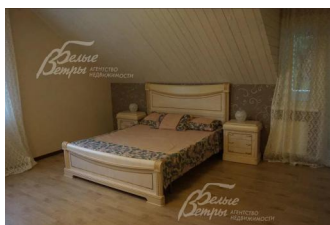
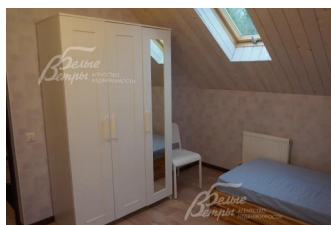
**Дополнительные строения:** навес для 2 автомобилей с автоматическими воротами

#### Участок

**Площадь участка, соток:** 10

**Тип участка:** с лесными деревьями и ландшафтным дизайном

**Благоустройство участка:** на участке выполнен ландшафтный дизайн, выложены дорожки, организованы



цветники и газоны. На участке лесные и декоративные деревья и кустарники (вековые ели, сирень, ирга и другие)

**Дополнительная информация об участке:** река Незнайка в 100 метрах

## Коммуникации

**Газ:** есть (магистральный)

**Э/э:** есть (8 кВт)

**Водопровод:** индивид. скважина

**Канализация:** автономная

**Интернет:** возможно подключение

**Охрана:** есть (строгая профессиональная охрана при въезде в поселок)

## Описание инфраструктуры

На территории поселка течет река Десна. Поселок благоустроен и тщательно охраняется, въезд через КПП. На территории оборудована зона отдыха, беговые дорожки, детские и спортивные площадки, хоккейная коробка.

## Элементы положит. окружения

рядом лес, река Незнайка. В поселке детская площадка, футбольное поле, каток. Рядом инфраструктура поселка Пенино