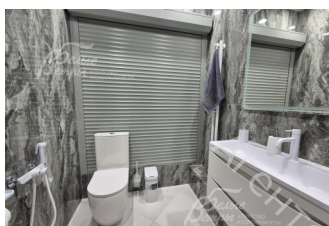
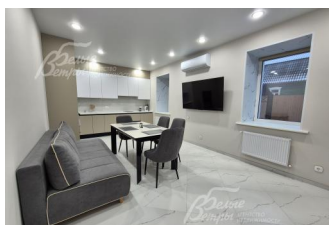
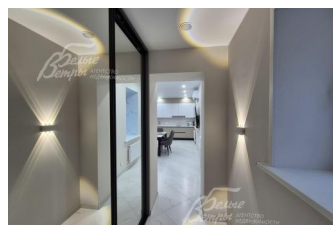
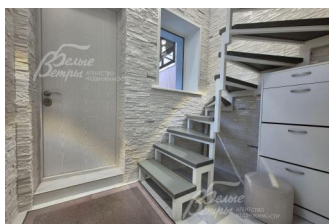
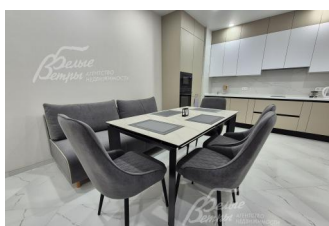


105 000 руб. / мес. 1 338 \$ / мес. 1 144 € / мес.

Курс ЦБ РФ 16.01.26 \$ — 78.53 руб. € — 91.81 руб.



Дом в аренду. Толстопальцево Код: 224-004

Код: 224-004

Особенности объекта

Абсолютно новая секция дуплекса с участком в аренду в Новой Москве. В доме современные стильные отделка и мебель, есть все необходимое для комфортного проживания: полностью меблированные просторные комнаты, два санузла, качественная кухонная техника, два больших современных телевизора и кондиционеры. На участке оборудована зона барбекю, есть навес для авто с автоматическими воротами. Дом качественный и теплый, отапливается магистральным газом, установлена система фильтрации воды на вход в дом. В поселке в шаговой доступности расположены супермаркеты, пункты выдачи маркетплейсов, детская площадка, пруд, остановка общественного транспорта. Станция МЦД в 5 минутах езды. Удобное расположение поселка позволяет быстро и легко выехать на Киевское, Минское и Боровское шоссе, а также доехать до метро Пыхтино и Рассказовка. Возможна оплата от юр.лица.

Расположение

Толстопальцево

Киевское шоссе, от МКАД по шоссе: 20 км, всего: 22 км

Боровское шоссе, от МКАД по шоссе: 13 км, всего: 16 км

Тип застройки: обжитой к/п

Дом

Общая площадь строений: 80 м²

Год постройки дома: 2025

Количество уровней: 2

Спален: 1. **С/узлов полных:** 1. **С/узлов неполных:** 1.

Комнат всего: 2.

Опции: машиномест крытых: 1; навес для авто.

Материал стен: газобетон с утеплителем

Облицовка стен: облицовочный кирпич

Кровля: металлочерепица

Окна: стеклопакеты ПВХ (двухкамерные)

Стадия готовности: меблирован

1-ый этаж: холл/прихожая 7 кв.м,

кухня/столовая/гостиная 30 кв.м, санузел 3 кв.м

2-ой этаж: холл 5 кв.м, спальня 30 кв.м, санузел с душевой 5 кв.м

Описание внутренней отделки: в современном минималистичном стиле. На стенах: обои, штукатурка под покраску, искусственный камень; полы: на первом этаже плитка с системой "теплый пол", на втором этаже ламинатная доска; потолки: натяжные, со встроенным освещением. Лестница на металлическом каркасе шириной 82 см, ступени облицованы массивом дерева, глубина/высота ступеней 24/20см

Инженерное обеспечение: установлены газовый котел, бойлер, станция очистки воды на вход в дом.

Естественная вентиляция, в гостиной и спальне кондиционеры Haier. Установлен Wi-Fi роутер. Видеонаблюдение с внешней стороны участка.

Мебель, оборудование: угловой кухонный гарнитур со встроенной техникой: электрическая варочная панель, духовой шкаф, микроволновая печь и холодильник Kuppersberg, посудомоечная машина (60см), двухкамерный холодильник. Стиральная машина на 7.5 кг, телевизоры 65 дюймов в гостиной и спальне. Обеденная группа на 6-8 персон, в гостиной диван, в комнате двуспальная кровать с тумбами, встроенные вместительные шкафы-купе, в т.ч. с зеркалами. Встроенные потолочные споты, стильные настенные бра.

Дополнительные строения: На участке навес на одно машиноместо.

Дополнительная информация о доме: высота потолков на первом этаже от 2.8 до 6.5 м; на втором этаже 3.2 м

Участок

Площадь участка, соток: 3

Тип участка: поле

Благоустройство участка: газон, куртины можжевельника, декоративные кустарники, зона барбекю

Дополнительная информация об участке: ограждение глухое, из профлиста под дерево, высота от 2 до 3м, автоматические подъемные ворота

Коммуникации

Газ: есть (магистральный)

Э/э: есть (15 кВт)

Водопровод: центральный

Канализация: автономная

Интернет: есть (оптоволокно)

Описание инфраструктуры

Полная инфраструктура пос.Толстопальцево: магазины, школа, детский сад, железнодорожная станция.