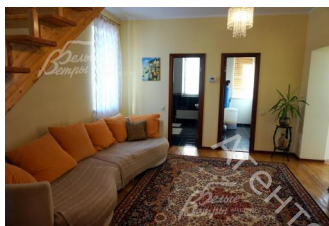
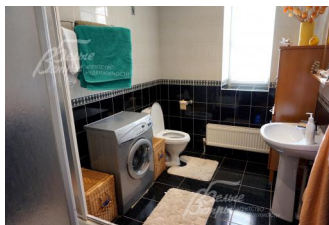
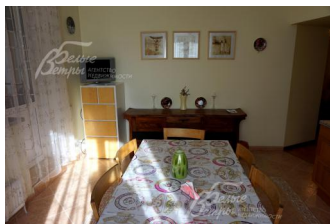


Снят с реализации



Курс ЦБ РФ 17.01.26 \$ — 77.83 руб. € — 90.54 руб.

Дом в аренду. Топаз КИЗ Код: 460-002

Код: 460-002

Особенности объекта

Компактный дом 147 кв.м с функциональной планировкой, вдали от городской суеты, в полностью обжитом, охраняемом поселке. Расположен на просторном участке 18 соток с ландшафтным дизайном, прудом и фонтаном. Отдельностоящая Баня и барбекю...

Расположение

Топаз КИЗ (Новоглаголево)

Киевское шоссе, от МКАД по шоссе: 32 км,
всего: 39 км

Калужское шоссе, от МКАД по шоссе: 29 км,
всего: 48 км

Тип застройки: обжитой к/п

Дом

Общая площадь строений: 171.7 м² (дом 146.7 + баня 25 кв.м)

Количество уровней: 2

Спален: 3. **С/узлов:** 2. **Комнат всего:** 4.

Опции: баня; терраса; камин.

Материал стен: кирпич

Облицовка стен: облицовочный кирпич

Кровля: металлочерепица

Окна: стеклопакеты ПВХ (двухкамерные)

Стадия готовности: под ключ

1-ый этаж: холл 18.8 кв.м, санузел 6 кв.м, котельная 5.2 кв.м, кухня-столовая 16.2 кв.м, гостиная с камином 23.6 кв.м, открытая терраса 15 кв.м

2-ой этаж: холл 11.2 кв.м, спальня 12.4 кв.м, спальня 16.7 кв.м, спальня 17.9 кв.м с гардеробной 2.8 кв.м, санузел 6.8 кв.м

Описание внутренней отделки: стильный ремонт, качественная, со вкусом подобранная мебель, импортная сантехника, на стенах картины. Лестница из массива твердых пород дерева, на полу подогреваемый керамогранит и паркетная доска. Стены оштукатурены и окрашены, потолки-побелка.

Инженерное обеспечение: многоступенчатая система очистки воды

Мебель, оборудование: дом оснащен всей необходимой мебелью и техникой, включая посудомоечную машину

Дополнительные строения: баня 25 кв.м (комната отдыха, парная и помывочная)

Участок

Площадь участка, соток: 18

Тип участка: лесной, со взрослыми деревьями (ели,

березы)

Благоустройство участка: на участке проведен ландшафтный дизайн - обустроен пруд с фонтаном, высажены различные плодово-ягодные кустарники и деревья, альпийская горка, цветники, вымощены дорожки, проведено уличное освещение.

Коммуникации

Газ: есть (магистральный)

Э/э: есть

Водопровод: центральный

Канализация: централизованная

Телефон: есть

Интернет: возможно подключение

Охрана: есть (КПП на въезде в поселок)

Описание инфраструктуры

Обжитой, строго охраняемый коттеджный поселок на 150 домов, расположен в окружении густого смешанного леса. На больших, преимущественно лесных участках поселка возведены элитные дома со всеми коммуникациями. Ежемесячное обслуживание недорогое, эксплуатация осуществляется опытной компанией. В поселке 2 детских площадки, теннисный корт, в пешей доступности магазины, Дикси, аптека, пляж (озеро), рыбалка, грибной лес. В непосредственной близости рестораны, фитнес-клуб, кинотеатр, храм, в 5км - инфраструктура поселка Селятино.