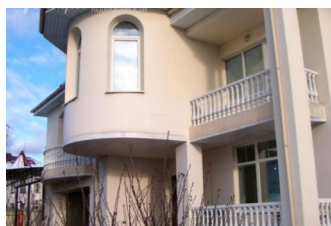


Снят с реализации

Курс ЦБ РФ 16.01.26 \$ — 78.53 руб. € — 91.81 руб.



Дом в аренду. Микрорайон К Код: 312-006

Код: 312-006

Особенности объекта

Прекрасный дом с мебелью, купелью и сауной в обжитом и строго охраняемом коттеджном поселке. Функциональная планировка, качественная отделка, дорогая, итальянского производства, мебель. Большой лесной участок (1 гектар леса) с вековыми соснами и елями.

Расположение

Микрорайон К (Троицк)

Калужское шоссе, от МКАД по шоссе: 22 км, всего: 22 км

Тип застройки: обжитой к/п

Дом

Общая площадь строений: 400 м²

Количество уровней: 3

Спален: 5. **С/узлов:** 4. **Комнат всего:** 6.

Опции: машиномест крытых: 3, в т.ч. в теплом гараже: 1; сауна; купель; терраса; камин.

Материал стен: кирпич

Облицовка стен: штукатурка

Кровля: металлочерепица

Окна: стеклопакеты ПВХ

Стадия готовности: меблирован

1-ый этаж: прихожая 15 кв.м, с/узел 10 кв.м, кухня-гостиная с камином 30 кв.м, сауна 10 кв.м, купель 15 кв.м, теплый гараж на одну машину, котельная

2-ой этаж: холл 22 кв.м, с/узел 12 кв.м, спальня 18 кв.м, с/узел 6 кв.м, спальня 15 кв.м, гардеробная 12 кв.м, спальня 25 кв.м, гардеробная 10 кв.м

3-ий этаж: спальня 25 кв.м, с/узел 12 кв.м, спальня 27 кв.м

Описание внутренней отделки: отделка внутренних стен - венецианская штукатурка, обои, плитка в с/узлах; отделка полов - паркетная доска, плитка с подогревом; установлен деревянный лестничный марш (дуб); многоуровневые потолки;

Инженерное обеспечение: импортная сантехника (Германия); многоуровневая система очистки воды; установлены пожарно-охранная сигнализация, тревожная кнопка, домофон

Мебель, оборудование: дом полностью укомплектован мебелью (Италия)

Дополнительные строения: Навес для авто, беседка.

Дополнительная информация о доме: Дом классического архитектурного стиля с высотой потолков до 4м.

Участок

Площадь участка, соток: 100

Тип участка: лесной

Благоустройство участка: проведен ландшафтный дизайн, сделано освещение, дорожки

Дополнительная информация об участке: участок вытянутой формы, огороженный забором

Коммуникации

Газ: есть (магистральный)

Э/э: есть (25 кВт, резервный генератор)

Водопровод: центральный

Канализация: централизованная

Телефон: есть (московский номер)

Охрана: есть

Описание инфраструктуры

У въезда в поселок — магазин «Продукты». Рядом остановка общественного транспорта до м.Теплый Стан. В поселке — минифутбольное поле. Инфраструктура г.Троицка (школы, детские сады, больницы, банки, рестораны, элитный фитнес-центр "Резиденция" и т.д.).

Элементы положит. окружения

Лесной массив.

Комментарий к цене

+ коммунальные платежи