

200 000 руб. / мес. 2 557 \$ / мес. 2 172 € / мес.

Курс ЦБ РФ 12.01.26 \$ — 78.23 руб. € — 92.09 руб.



## Дом в аренду. Усадьба Жодочи КП Код: 420-002

**Код: 420-002**

### Особенности объекта

Просторный и ухоженный коттедж в поселке бизнес класса. Дом со стильной отделкой с применением натуральных материалов в сочетании с сочными красками в современной стилистике. В доме много света и тепла. Высокие потолки. Красивая кухня с островом и барной стойкой. Ухоженный участок с плодово-ягодными кустарниками и деревьями, с беседкой и мангальной зоной.

### Расположение

Усадьба Жодочи КП (Жедочи)

**Киевское шоссе**, от МКАД по шоссе: 32 км, всего: 40 км

**Калужское шоссе**, от МКАД по шоссе: 29 км, всего: 43 км

**Тип застройки:** обжитой к/п

### Дом

**Общая площадь строений:** 410 м<sup>2</sup>

**Год постройки дома:** 2015 (ремонт в 2017 г.)

**Количество уровней:** 3

**Спален:** 5. **С/узлов:** 2. **Комнат всего:** 7.

**Опции:** машиномест крытых: 3; сауна; купель; терраса; камин; на участке есть открытая беседка с подведенной водой.

**Материал стен:** газобетон

**Облицовка стен:** 1 этаж - плитка, 2 этаж - штукатурка, цоколь - искусственный камень, декор - межэтажный карниз, наличники окон

**Кровля:** металлочерепица

**Окна:** стеклопакеты ПВХ (двухкамерные, с раскладкой)

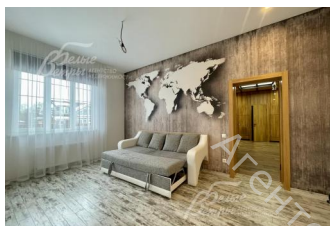
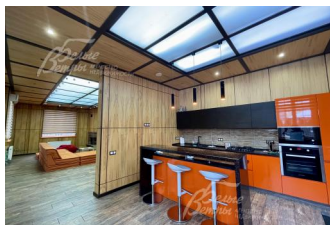
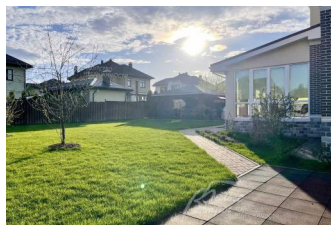
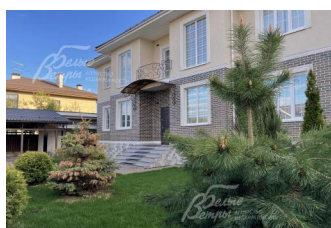
**Стадия готовности:** меблирован

**1-ый этаж:** прихожая 5 кв.м, хоз.комната (с поддоном для мытья лап собак) 6 кв.м, котельная 8 кв.м, гардеробная 8 кв.м, санузел 6 кв.м (с душем), холл 16 кв.м, гостиная 34 кв.м с выходом на утепленную веранду 22 кв.м, кухня-столовая 22 кв.м, кладовая при кухне 9 кв.м, гостевая спальня 21 кв.м.

**2-ой этаж:** холл 17 кв.м, спальня 24 кв.м со своей гардеробной 9 кв.м, спальня 22 кв.м, спальня 21 кв.м, спальня 24 кв.м с балконом, зона сауны (финская сауна, душевая с купелью и обливочным ведром, комната отдыха 9 кв.м), санузел 9 кв.м с ванной и душем.

**3-ий этаж:** комната свободного назначения 105 кв.м (с бильярдом, настольным теннисом, диванами для отдыха).

**Описание внутренней отделки:** выполнена стильная современная отделка, присутствуют элементы стилей



фьюжн и эко. Стены общих помещений отделаны панелями из натурального шпона ясеня, в таком же стиле - межкомнатные двери; в санузлах - плитка, в спальнях - обои, а также фотообои. На 1-ом этаже, веранде и в санузлах - полы из керамогранита с водяным подогревом; на 2-ом этаже - паркетная доска. В гостиной - камин, отделанный натуральным камнем и гранитом. Установлена качественная сантехника. Мансардный этаж отделан доской, на полу паркетная доска. Потолок в гостиной подвесной со встроенными лампочками, и панелями из оргстекла со встроенным светом. Двери на 2-ом этаже ламинированные в едином стиле.

**Инженерное обеспечение:** в доме установлены газовый котел Buderus, двухконтурный котел и система очистки воды Экодар, обратный осмос для питьевой воды. Естественная вентиляция, есть разводка для кондиционеров. ТВ от интернета, спутниковую тарелку могут установить при желании.

**Мебель, оборудование:** установлен кухонный гарнитур, выполненный под заказ из глянцевого МДФ (двухцветный - оранжевый и венге), присутствует остров с барным столом и стульями. Техника встроенная: посудомоечная машина, газовая панель, микроволновая печь, духовой шкаф - всё Kuppersberg, холодильник Liebherr, также в кладовой при кухне морозильная камера и дополнительный холодильник. ТВ Sony (в гостиной), пылесос Karcher, стиральная машинка Samsung. В зоне столовой стол, стулья, в гостиной диван, в спальнях кровати двуспальные, в гостевой спальне диван, есть зоны гардеробной. Занавески или рулонные шторы, люстры, светильники и встроенные лампочки в подвесных потолках.

**Дополнительные строения:** - навес на 3 машины;

- крытая беседка бревенчатая площадью 25 кв.м, с подведенной горячей и холодной водой, с мангалом и тандыром;

- хозблок.

**Дополнительная информация о доме:** лестница из массива ясени, широкая, удобная, ступени отделаны ясенем, ограждение металлическое. Высота потолков от 2.9 м до 3 м.

## Участок

**Площадь участка, соток:** 12

**Тип участка:** с деревьями

**Благоустройство участка:** на участке сделан ландшафтный дизайн, высажено 12 туй по всему участку, сосна, елка, кустарники, малина, смородина, крыжовник, сливы, яблоки. Выполнен дренаж по участку.

**Дополнительная информация об участке:** участок находится в центре поселка и огорожен глухим забором около 2 м высотой. Автоматические ворота на въезд.

## Коммуникации

**Газ:** есть (магистральный)

**Э/э:** есть (10 кВт)

**Водопровод:** центральный

**Канализация:** централизованная

**Интернет:** есть

**Охрана:** есть (ЧОП, патрулирование)

## Описание инфраструктуры

В поселке благоустроена детская и спортивные площадки. Широкие асфальтированные и освещенные дороги. Лесные прогулочные зоны, недалеко живописное озеро. Поселок круглосуточно охраняется: 2 КПП, патруль, видеонаблюдение. Рядом развитая инфраструктура д.Новолаголево и п. Шишкин лес: д/сады, школы, мед.учреждения, супермаркеты, рестораны, бассейн и т.д. Загородный развлекательный клуб «Лачи» с баннным комплексом, рестораном. Транспортная доступность: на авто по 2-м скоростным шоссе -Киевскому и Калужскому, общественный транспорт- ж/д ст. Селятино или от метро Теплый Стан на автобусе 512.