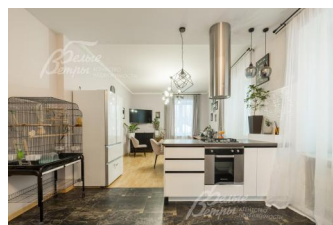
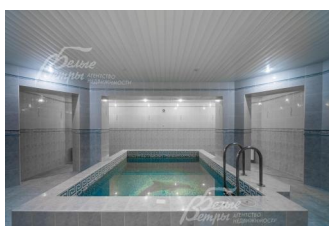


270 000 руб. / мес. 3 439 \$ / мес. 2 941 € / мес.

Курс ЦБ РФ 16.01.26 \$ — 78.53 руб. € — 91.81 руб.



Дом в аренду. Ирбис кп Код: 284-001

Код: 284-001

Сдан до декабря 2026 г.

Особенности объекта

Просторный дом в аренду на территории Новой Москвы в поселке Ирбис, расположенном в окружении леса. Дом теплый и светлый, отделка с использованием натуральных материалов, имеет большое количество спален и полноценных санузлов, оборудован бассейном и сауной, а также теплым гаражом на два авто. В доме современная котельная с двумя газовыми котлами и бойлером на 500л, низкие затраты на коммунальные услуги. Удачное расположение поселка Ирбис позволяет комфортно добираться до центра Москвы как по Киевскому, так и по Калужскому шоссе. На территории поселка прогулочная зона в лесном массиве с живым уголком, детскими и спортивными площадками. В 5 минутах езды от поселка находятся школа, дет.сад и супермаркет, а также в непосредственной близости расположены спа-отель "Теплеево резорт", Русская теннисная академия и городская инфраструктура г.Троицк.

Расположение

Ирбис кп (Уварово)

Киевское шоссе, от МКАД по шоссе: 21 км, всего: 28 км

Калужское шоссе, от МКАД по шоссе: 17 км, всего: 25 км

Тип застройки: коттеджная застройка

Дом

Общая площадь строений: 612 м² (Основной дом 514.3 кв.м + Гостевой дом 97.2 кв.м)

Год постройки дома: 2005 (ремонт в 2022)

Количество уровней: 3

Спален: 6. **С/узлов полных:** 4. **С/узлов неполных:** 1.

Спален всего: 8.

Опции: бассейн; машиномест крытых: 2, в т.ч. в теплом гараже: 2; сауна; квартира для персонала; терраса; камин; зимний сад.

Материал стен: кирпич

Облицовка стен: декоративная штукатурка

Кровля: металлочерепица

Окна: стеклопакеты ПВХ (двухкамерные, ламинированные подоконники)

Стадия готовности: меблирован

Цоколь: гараж 45 кв.м, коридор 4.5 кв.м, тамбур 4.7 кв.м, котельная 14 кв.м, зона бассейна 56 кв.м, коридор 3.3 кв.м, сауна 6 кв.м, душевая 1.7 кв.м, постирочная 8 кв.м, коридор 2 кв.м, мастерская 10 кв.м, санузел 2.8 кв.м, холодная кладовая 10 кв.м, кладовая 9.5 кв.м, коридор 13.6 кв.м, холл 14.4 кв.м

1-ый этаж: теплая веранда 11 кв.м, тамбур 1.4 кв.м, прихожая 16.7 кв.м, коридор 4 кв.м, спальня 11 кв.м, зимний сад 46 кв.м, санузел 5.8 кв.м, спальня 12.6 кв.м, гостиная-каминная 57 кв.м, кухня-столовая 34 кв.м, санузел 2.8 кв.м

2-ой этаж: холл 18.5 кв.м, зимний сад 10.5 кв.м, спальня 14 кв.м, коридор 3.8 кв.м, спальня 17 кв.м, главная спальня 57 кв.м, спальня 18.7 кв.м, гардеробная 5 кв.м, санузел 5.4 кв.м, санузел 3.5 кв.м, кладовая 1.6 кв.м

Описание внутренней отделки: современная отделка в минималистичном стиле: стены в жилых комнатах окрашены, в санузлах - итальянская плитка с декором, в зоне СПА - итальянская плитка. На полу в жилых помещениях - ламинат, в санузлах и СПА-зоне - итальянская плитка. Потолки окрашены. Установлена итальянская сантехника. Межкомнатные двери выполнены из массива дуба. Лестница шириной 1.24 м выполнена из дуба.

Инженерное обеспечение: 2 котла De Dietrich по 60 кВт (пр-во Германия), бойлер косвенного нагрева De Dietrich на 500 л, оборудована система грубой и тонкой очистки воды со смягчением. Естественная вентиляция в санузлах и зоне кухни-столовой-гостиной, принудительная - в зоне СПА. Установлен Wi-Fi роутер (провайдер РадиоЛинк), ТВ антенна.

Мебель, оборудование: дом частично меблирован: в зоне столовой обеденная группа на 4 персоны, в некоторых спальнях двухспальные кровати, шкафы, комоды. В гостиной просторный угловой интерьерный диван, гардеробные оборудованы качественной системой хранения. П-образный кухонный гарнитур премиального бренда с островом и встроенной техникой NEFF. Стиральная машина Indesit с функцией сушки, большой телевизор в гостиной с функцией Smart. В наличии карнизы, шторы, тюль, в некоторых комнатах жалюзи.

Дополнительные строения: - Гостевой дом 97 кв.м с двумя спальнями, кухней, санузлом и хоз.блоком
- Закрытая беседка

Дополнительная информация о доме: высота потолков: цокольный этаж от 2.6 м до 2.8 м, первый этаж - 3 м, второй этаж от 3 м до 4.5 м

Участок

Площадь участка, соток: 15

Тип участка: с деревьями

Благоустройство участка: на участке газон, голубая ель, сосны, плодовые деревья и кустарники, цветники, беседка-барбекю и детская площадка.

Дополнительная информация об участке: участок расположен в центре поселка, ограждение из металлопрофиля высотой 2м

Коммуникации

Газ: есть (магистральный)

Э/э: есть (15 кВт)

Водопровод: индивид. скважина (90 м)

Канализация: централизованная

Интернет: есть (оптоволокно)

Описание инфраструктуры

Прогулочная зона в лесном массиве с живым уголком, детскими и спортивными площадками. В 2-х км школа, детский сад, супермаркет, п. Птичное. В 5 км в коттеджном поселке «Империял» расположена гимназия «Доверие» - начальная школа и детский сад; спа отель "Теплеево резорт", Русская теннисная академия, Ресторан "Весна", школа Уникум. В 8 км г.Троицк. За считанные минуты вы сможете добраться до аэропорта Внуково, бизнес-парка "Румянцево", городам Апрелевка и Троицк, где имеется множество разнообразных инфраструктурных объектов.