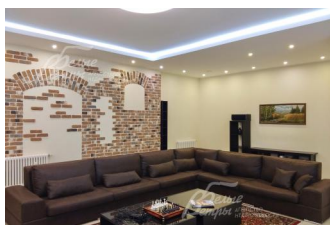


## Снят с реализации

Курс ЦБ РФ 15.01.26 \$ — 78.57 руб. € — 92.20 руб.



## [Дом в аренду. Варварино эко-поселок Код: 184-013](#)

**Код: 184-013**

### Особенности объекта

Дом премиум-класса для людей с европейским менталитетом в обжитом, строго охраняемом коттеджном поселке с общественно-спортивным центром для жителей (взрослый и детский бассейны, бани, бильярд, тренажерный зал, сигарный клуб, пинг-понг). Также на территории есть комплекс детских и спортивных площадок, теннисный корт и обустроенная пляжная зона на берегу р. Пахра. Дом выполнен в современном стиле с панорамными окнами и стильной отделкой. Полностью оборудован всей необходимой мебелью и техникой эксклюзивного качества. В стоимость аренды входит бесплатное посещение всеми членами семьи общественно-спортивного центра на территории коттеджного поселка.

### Расположение

Варварино эко-поселок

**Калужское шоссе**, от МКАД по шоссе: 25 км, всего: 27 км

**Тип застройки:** сформированный к/п

### Дом

**Общая площадь строений:** 665 м<sup>2</sup> (в том числе: дом 510 кв.м + гараж 70 кв.м + доп.строение 85 кв.м с баней, комнатой отдыха и летней квартирой для персонала)

**Год постройки дома:** 2011 (отделка в 2015 г.)

**Количество уровней:** 3

**Спален:** 5. **С/узлов:** 4. **Комнат всего:** 9.

**Опции:** машиномест крытых: 3, в т.ч. в теплом гараже: 3; баня; сауна; квартира для персонала; камин; холодный подвал.

**Материал стен:** кирпич

**Облицовка стен:** кирпич

**Окна:** стеклопакеты деревянные (3-х камерные панорамные (Германия))

**Стадия готовности:** меблирован

**Цоколь:** домашний кинотеатр (караоке), комната отдыха с джакузи, сауной и душевой, с/у, раздевалка

**1-ый этаж:** холл, гостиная, столовая, кухня, кабинет, с/у с душевой

**2-ой этаж:** главная спальня с с/у с ванной и двумя выходами на балкон, гардеробная, детская спальня с игровой в антресоли, с/у с ванной, спальня с балконом

**Описание внутренней отделки:** отделка в современном стиле в светлых тонах с использованием качественных материалов популярных брендов. Стены на первом этаже - декоративная штукатурка, в спальнях на втором этаже - качественные стильные обои. Потолки - многоуровневые гипсокартоновые со

встроенными светильниками и неоновой подсветкой, на втором этаже - отделка из дерева. Полы во всем доме отделаны качественной стильной плиткой с системой "теплый пол". Лестничный марш - чугунное художественное литье

**Инженерное обеспечение:** артезианская скважина в коттеджном поселке с централизованной системой очистки воды. Принудительная система приточной вентиляции, кондиционеры "Daikin". Установлен газовый котел "Viessmann Vitogas" (Германия) и бойлер "Viessmann Vitocell" на 200 л (Германия). Спутниковая антенна "Триколор ТВ". К дому подведен оптоволоконный кабель, провайдер "Цифра-1"

**Мебель, оборудование:** дом полностью меблирован в современном классическом стиле. В прихожей, гостиной и домашнем кинотеатре мягкая мебель ведущих производителей. Столовая оснащена обеденной группой на 6 персон, изящными витринами, тумбами и резной кушеткой для отдыха. Спальни оборудованы гарнитурами с комодами, туалетными столиками и прочими атрибутами для спальни комнаты. В кабинете рабочий стол с креслами, диван, комод из массива дерева и отделкой из натуральной кожи. Кухонный гарнитур со шпонированными фасадами и островом, кофейный столик с уютными креслами. Есть вся необходимая техника: холодильник "Liebherr", посудомоечная машина "Kuppersberg", духовой шкаф и варочная панель "AEG" (Германия), микроволновая печь "Samsung", кофемашина "BORK", вытяжка Jetair, винный шкаф. Стиральная машина "Zanussi" на 4 кг. В гостиной и главной спальне телевизоры "Doffler". Дом полностью оборудован карнизами, красивыми, качественными тюлями и шторами "блэк-аут" в общей стилистике дома. Установлены разнообразные встроенные потолочные светильники, неоновые подсветки, массивные люстры и настенные бра в виде подсвечников. Интерьер украшают стильные картины, интересные предметы интерьера и витражные окна

**Дополнительные строения:** .

- гараж на три автомобиля и с тремя автоматическими воротами;
- баня с кухней и комнатой отдыха;
- квартира для персонала (летняя).

## Участок

**Площадь участка, соток:** 30

**Тип участка:** парковый

**Благоустройство участка:** на участке выполнен ландшафтный дизайн с рельефными холмами, разнообразными декоративными кустарниками и цветами, хвойными деревьями

**Дополнительная информация об участке:** ограждения нет (единая концепция коттеджного поселка). Участки разграничены живыми изгородями и искусственными холмами

## Коммуникации

**Газ:** есть (магистральный)

**Э/э:** есть (30 кВт. Собственная электроподстанция)

**Водопровод:** центральный

**Канализация:** централизованная

**Телефон:** возможно подключение

**Интернет:** есть (оптоволокно "Цифра-1")

**Охрана:** есть (КПП на въезде. По периметру поселка установлено видеонаблюдение, каждые 40 минут обход территории сотрудниками ЧОП)

## Описание инфраструктуры

Для общения и проведения интересного досуга на территории поселка построен клубный дом (2000 кв.м.) в просторном лобби которого размещены бильярдная с комнатой отдыха, бар, небольшой музей и детская комната. Любители спорта и активного времяпрепровождения оценят 25-метровый бассейн с 2 дорожками, джакузи, две сауны, купель и тренажерный зал, оборудованный современными тренажерами ведущих мировых производителей. На территории поселка имеются несколько детских игровых зон, теннисный корт, волейбольная и баскетбольная площадки, футбольное поле, каток, санный спуск, лыжная трасса, гольф, вертолетная площадка.