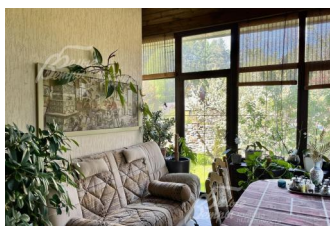


170 000 руб. / мес. 2 185 \$ / мес. 1 878 € / мес.

Курс ЦБ РФ 17.01.26 \$ — 77.83 руб. € — 90.54 руб.



## Дом в аренду. Ветеран СНТ Код: 501-035

**Код: 501-035**

Сдан до февраля 2026 г.

### **Особенности объекта**

Большой уютный дом в аренду. Качественный ремонт, итальянская мебель из массива, есть вся необходимая техника. Важная опция - установлена розетка для зарядки электромобиля. Зеленый ухоженный участок с беседкой-барбекю и декоративным прудом. Тихое обжитое место недалеко от Москвы. Хорошая транспортная доступность, инфраструктура Ямонтаво и Воскресенское.

### **Расположение**

Ветеран СНТ (Воскресенское)

**Калужское шоссе**, от МКАД по шоссе: 8 км, всего: 11 км

**Тип застройки:** коттеджная застройка

### **Дом**

**Общая площадь строений:** 334 м<sup>2</sup>

**Год постройки дома:** 2009

**Количество уровней:** 3

**Спален:** 5. **С/узлов полных:** 2. **С/узлов неполных:** 1.

**Комнат всего:** 6.

**Опции:** машиномест крытых: 2; терраса; холодный подвал; Устройство для зарядки электромобиля..

**Материал стен:** кирпич

**Облицовка стен:** штукатурка

**Кровля:** мягкая ("Katepal")

**Окна:** стеклопакеты ПВХ (ламинированные под дерево, с раскладкой)

**Стадия готовности:** меблирован

**Цоколь:** коридор, жилая комната

**1-ый этаж:** кухня 13 кв.м, столовая 19 кв.м, гостиная 38 кв.м, спальня 20 кв.м, санузел 3 кв.м, коридор 20 кв.м

**2-ой этаж:** спальня с гардеробной 25 кв.м, санузел 9 кв.м, две спальни по 20 кв.м, детская спальня 15 кв.м

**Описание внутренней отделки:** на стенах обои, декоративная венецианская штукатурка. Натяжные потолки. Пол - ламинат, паркетная доска. В санузлах полы с подогревом. Лестничный марш: материал каркаса - бетон, ступени - дерево, ограждение - ковка, перила - дуб.

**Инженерное обеспечение:** установлены кондиционеры. Газовый котел. Централизованное водоснабжение. Спутниковая антенна "Триколор ТВ", wi-fi. Охранная сигнализация на кнопке.

**Мебель, оборудование:** итальянская кухонная мебель, плита и духовой шкаф "Kuppersberg", холодильник "Hitachi". Весь дом оборудован мебелью. В гостиной большой стол со стульями, мягкая мебель,

диваны и кресла. В 3 спальнях двухспальные кровати, в 1 спальне диван. Телевизоры во всех комнатах: "LG", "Toshiba", "Pioneer", "Sony". Стиральная машина "Indesit". Люстры и светильники, а также карнизы, шторы и картины - все подобраны в стиле интерьера.

**Дополнительные строения:** беседка с барбекю - деревянная, крытая, с водопроводом.

## Участок

**Площадь участка, соток:** 7

**Тип участка:** с деревьями и ландшафтом

**Благоустройство участка:** ухоженный небольшой прудик, ухоженный газон. Перед домом альпийская горка, растут туи и другие деревья и кустарники.

**Дополнительная информация об участке:** ограждение из натурального камня известняка.

## Коммуникации

**Газ:** есть (магистральный)

**Э/э:** есть (15 кВт)

**Водопровод:** центральный

**Канализация:** централизованная

**Интернет:** есть

## Описание инфраструктуры

Инфраструктура п.Воскресенское.