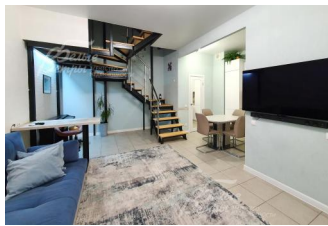
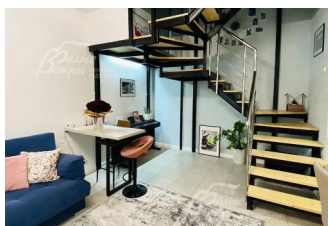
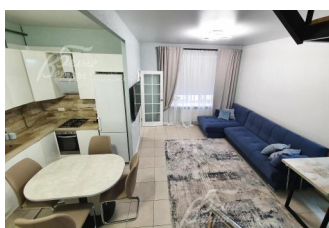
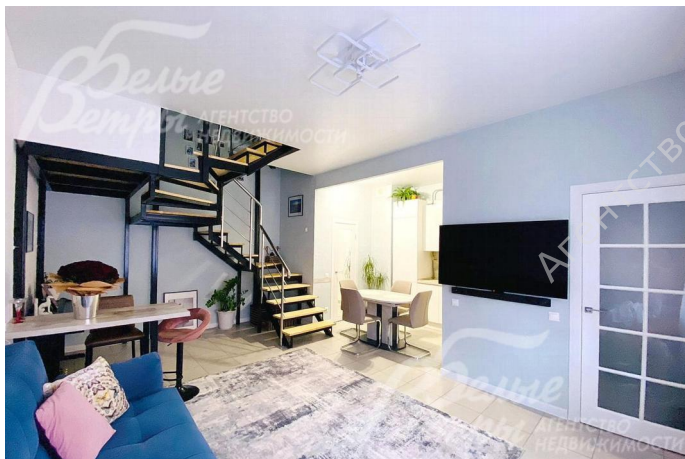


130 000 руб. / мес. 1 656 \$ / мес. 1 416 € / мес.

Курс ЦБ РФ 16.01.26 \$ — 78.53 руб. € — 91.81 руб.



## Таунхаус в аренду, Вяземское к/п Код: 568-001

**Код: 568-001**

Сдан до мая 2026 г.

### Особенности объекта

Практически новый, светлый, современный таунхаус в клубном охраняемом поселке со всеми центральными коммуникациями. Функциональная планировка, качественная, современная отделка, вся необходимая мебель и техника. Поселок полностью обжитой и благоустроенный - детские и спортивные многофункциональные площадки, футбольное поле, зона отдыха с беседками и барбекю, променадная кленовая аллея с фонтаном. В 800 метрах от поселка богатая городская инфраструктура, в т.ч. ЖК Испанские кварталы (со школой, детскими садами, в т.ч. детский сад Белый кролик, обучающими студиями для детей и т.д.), доступный и качественный фитнес-клуб 50 GYM с бассейном, лесопарк Хованская дубрава и живописный пруд с парковой зоной. Удобная транспортная доступность - до метро Прокшино 2,5 км.

### Расположение

Вяземское к/п (Николо-Хованское)

**Калужское шоссе**, от МКАД по шоссе: 3 км, всего: 5 км

**Киевское шоссе**, от МКАД по шоссе: 3 км, всего: 6 км

**Тип застройки:** сформированный к/п

### Дом

**Общая площадь строений:** 100 м<sup>2</sup>

**Год постройки дома:** 2015

**Количество уровней:** 3

**Спален:** 3. **С/узлов:** 2. **Комнат всего:** 4.

**Материал стен:** кирпич

**Облицовка стен:** облицовочный кирпич

**Окна:** стеклопакеты ПВХ (двухкамерные, на третьем этаже арочное и мансардные окна)

**Стадия готовности:** меблирован

**1-ый этаж:** крыльцо, прихожая 3 кв.м, кухня 7кв.м, гостиная 22 кв.м, хоз. помещение 3 кв.м, лестничный холл, между этажами гардеробная комната.

**2-ой этаж:** спальня с гардеробной комнатой 12 кв.м, спальня 10 кв.м, санузел с душевой 5 кв.м.

**3-ий этаж:** спальня 23 кв.м, санузел с ванной 6 кв.м.

**Описание внутренней отделки:** выполнена отделка в современном стиле в светлых тонах. На стенах обои под покраску, в зоне гостиной - оригинальные обои под декоративный кирпич. На полу в гостиной плитка, в остальных комнатах - ламинатная доска. Потолки натяжные, на мансарде обшиты гипсокартоном.

**Инженерное обеспечение:** установлен газовый котел Buderus (Германия). В доме естественная

вентиляция, вытяжная - по вентиляционным каналам, во всех спальнях установлены кондиционеры ROYAL Clima, в гостиной - мобильный кондиционер с осушением и вентилированием воздуха Bimatek. Интернет - оптоволокно, Wi-Fi-роутер.

**Мебель, оборудование:** установлен современный кухонный гарнитур с белыми глянцевыми фасадами, газовая варочная панель и духовой шкаф ORE (Норвегия), холодильник Liebherr, наклонная вытяжка Maunfeld (Польша), микроволновая печь. В гостиной большой телевизор с акустической системой LG, есть стиральная машина, пылесос, гладильная система. Все комнаты полностью меблированы: в прихожей вместительный шкаф-купе с зеркалами, мягкая банкетка и консоль, в гостиной большой угловой диван с обивкой из велюра, оборудовано рабочее место, цифровое мини-фортепиано, в зоне кухни столовая группа на 4 персоны, в спальнях кровати, шкафные группы, комоды, тумбы и т.д., в одной из комнат дополнительный раскладной диван. Гардеробные комнаты с зеркалами оборудованы системами хранения. Во всех комнатах карнизы, есть шторы, тюли, в некоторых комнатах рулонные шторы. Множество приборов освещения - оригинальные потолочные люстры, напольные торшеры, настенные светильники. Стены украшают модульные и одиночные картины, есть живые цветы.

**Дополнительная информация о доме:** лестница из металлокаркаса стандартной ширины с удобным подъемом, ступени из массива дерева, хромированные металлические поручни. Высота потолков - 2.9 м, на мансардном этаже - от 1.2 м до 2.9 м.

## Участок

**Площадь участка, соток: 1**

**Благоустройство участка:** на территории поселка множество зеленых зон, между секциями обустроены палисадники и зоны отдыха со скамейками, цветниками и декоративными кустарниками, в центре поселка променадная кленовая аллея с фонтаном.

**Дополнительная информация об участке:** участок находится в центре поселка.

## Коммуникации

**Газ:** есть (магистральный)

**Э/э:** есть (7 кВт)

**Водопровод:** центральный

**Канализация:** централизованная

**Интернет:** есть (оптоволокно, Wi-Fi-роутер)

**Охрана:** есть (двухэтажное здание КПП, ЧОП, видеонаблюдение)

## Описание инфраструктуры

Квартал таунхаусов "Вяземское" расположен в месте с развитой социальной, коммерческой, спортивной, транспортной инфраструктурой. Гипермаркет АШАН, ТЦ МЕГА, ИКЕА, OBI, Супермаркеты Дикси, Азбука Вкуса, Перекресток, школы и детские сады, детский клуб "Лесные поляны", физкультурно-оздоровительный комплекс, спортивно-оздоровительный комплекс. В поселке многофункциональная детская площадка, прогулочные пешеходные зоны, выход в лес и к пруду.