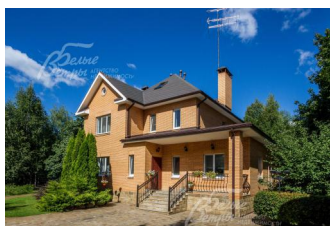
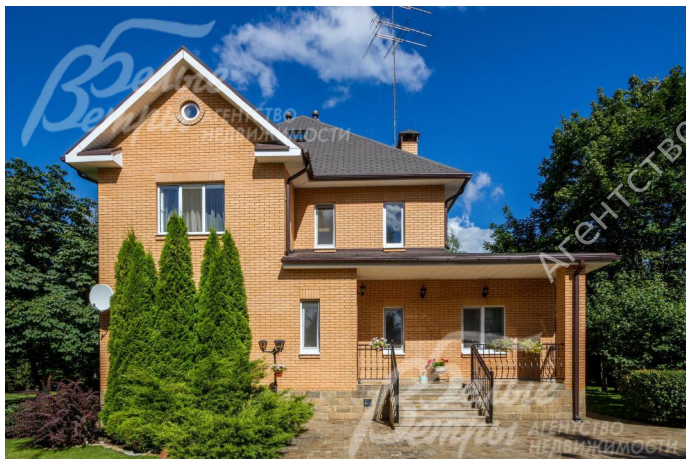


Снят с реализации



Курс ЦБ РФ 16.01.26 \$ — 78.53 руб. € — 91.81 руб.

[Дом в аренду. ВИК к/п Код: 208-018](#)

Код: 208-018

Особенности объекта

Красивый, стильный дом, полностью готовый к проживанию, расположенный на лесном участке в обжитом охраняемом коттеджном поселке. Качественное строительство и отделка. Тихое, живописное место. В стоимость аренды входят услуги садовника.

Расположение

ВИК к/п (Кузнецово)

Киевское шоссе, от МКАД по шоссе: 38 км, всего: 40 км

Тип застройки: обжитой к/п

Дом

Общая площадь строений: 343 м² (в том числе дом 223,2 кв.м и гараж с жилым этажом 120 кв.м)

Год постройки дома: 2005

Количество уровней: 3

Спален: 4. **С/узлов:** 2. **Комнат всего:** 6.

Опции: машиномест крытых: 2, в т.ч. в теплом гараже: 2; сауна; квартира для персонала; терраса; камин.

Материал стен: кирпич

Облицовка стен: кирпич

Кровля: мягкая

Окна: стеклопакеты ПВХ

Стадия готовности: меблирован

1-ый этаж: кухня-столовая 30 кв.м, гостиная с камином 20 кв.м, жилая комната, прихожая 5 кв.м, с/узел 7 кв.м с сауной, холл 15 кв.м,

2-ой этаж: хозяйская спальня 20 кв.м с гардеробной комнатой 4 кв.м, спальня 15 кв.м, спальня 14 кв.м, холл 10, с/узел 7 кв.м

3-ий этаж: игровая комната 25 кв.м

Описание внутренней отделки: отделка внутренних стен - декоративная штукатурка; отделка полов - кафель, ламинированный паркет; установлен деревянный лестничный марш (дуб); установлены деревянные двери (дуб)

Инженерное обеспечение: котел Sime familie, бойлер 150 литров; импортная сантехника; многоступенчатая система очистки; установлены кондиционеры, сигнализация, домофон

Дополнительные строения: гараж на 2 а/м с автомойкой, парковка на 4 а/м, двухэтажная квартира для гостей (спальная с кухней, с/узел), беседка, детская площадка, теплица, летний бассейн

Дополнительная информация о доме: дом классического архитектурного стиля с высотой потолков 3м

Участок

Площадь участка, соток: 30

Тип участка: с ландшафтным дизайном

Благоустройство участка: проведен ландшафтный дизайн, сделан дренаж участка; дорожки выложены тротуарной плиткой, сделано освещение по всему участку, автополив, альпийские горки; на участке растут каштаны, яблони, березы, ели.

Статус земли: земли поселений, для ижс

Дополнительная информация об участке: участок прямоугольной формы, расположенный в середине поселка

Коммуникации

Газ: есть (магистральный)

Э/э: есть (10 кВт)

Водопровод: центральный

Канализация: централизованная

Телефон: есть

Интернет: есть (оптоволокно, телевидение 15 каналов)

Охрана: есть

Описание инфраструктуры

На территории поселка есть спортивная и детская площадки, а также огороженная площадка в лесной части для выгула собак. Организован выход в лес. Рядом с въездом в поселок расположена остановка общественного транспорта до Киевского шоссе или станции Рассудово, откуда можно доехать до Москвы, до Киевского вокзала. Напротив КПП есть остановка общественного транспорта, откуда можно доехать до станции Рассудово, а от нее, на электричке, до Киевского вокзала. Также на автобусе (20-30 минут) или машине (7 минут) можно доехать до деревни Яковлевское или поселка Рассудово, где есть вся необходимая городская инфраструктура: больница, поликлиника, школа и детский сад (№1391), МФЦ, почта, банк, супермаркеты, рестораны, аптека, пункт выдачи заказов и др. В 20 минутах на машине находится поселок городского типа Селятино, где есть государственные школы и детские сады, колледж, ледовая арена, спортивный клуб, рестораны, супермаркеты, банки, аптеки, частные клиники и образовательные учреждения, библиотека, бассейн, рынок и др. Софьинская школа в Софьино. А также инфраструктура ближайших населенных пунктов Апрелевка, Первомайское.

Элементы положит. окружения

Лесной массив, тихое место

Комментарий к цене

+коммунальные платежи. В стоимость аренды входят услуги охранника и садовника