

## Снят с реализации

Курс ЦБ РФ 17.01.26 \$ — 77.83 руб. € — 90.54 руб.

### [Дом в аренду, Воскресенское Код: 135-007](#)

**Код: 135-007**

#### Особенности объекта

Двухуровневый бревенчатый финский коттедж с мебелью, для небольшой семьи. В доме: двухсветная гостиная с камином, кухня, 3 спальни, сауна, веранда, балкон. Строго охраняемая территория Дома отдыха Управления Делами Президента.

#### Расположение

Воскресенское  
**Калужское шоссе**, от МКАД по шоссе: 8 км,  
всего: 10 км  
**Тип застройки:** сформированный к/п

#### Дом

**Общая площадь строений:** 100 м<sup>2</sup>

**Количество уровней:** 2

**Спален:** 3. **С/узлов:** 3. **Комнат всего:** 4.

**Опции:** сауна; терраса; камин.

**Материал стен:** бревно

**Кровля:** мягкая

**Окна:** деревянные

**Стадия готовности:** меблирован

**1-ый этаж:** холл, двухсветная гостиная 20 кв.м с камином, кухня 12 кв.м, санузел с сауной, санузел с душевой и стиральной машиной 8 кв.м, терраса

**2-ой этаж:** холл, три спальни, санузел, балкон

**Описание внутренней отделки:** простая отделка в естественных цветах дерева. Стены - вагонка, пол - ламинат. Потолок - дерево. Лестничный марш из массива лиственницы

**Инженерное обеспечение:** приточно-вытяжная вентиляция, кондиционер. Газовый котел и бойлер. Wi-Fi роутер

**Мебель, оборудование:** есть вся необходимая мебель. Диваны в гостиной. В спальнях кровати, шкафы, комоды. Кухонный гарнитур с техникой - варочная панель, духовой шкаф, посудомоечная машина, холодильник. Микроволновая печь, чайник. Стиральная машина, ТВ в гостиной. Тюль, шторы, люстры - все есть

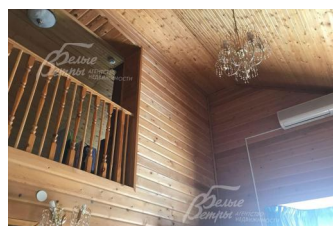
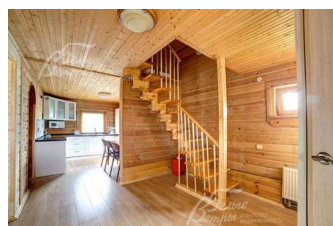
#### Участок

**Площадь участка, соток:** 150 (дом находится на территории Дома отдыха УДП)

**Тип участка:** с деревьями

**Благоустройство участка:** проведен ландшафтный дизайн, посажен газон, сделаны дорожки, установлены фонари и лавочки

**Дополнительная информация об участке:** дом расположен на территории мини-поселка из



аналогичных домов в составе территории Дома отдыха

## Коммуникации

**Газ:** есть (магистральный)

**Э/э:** есть (5 кВт + генератор на поселок)

**Водопровод:** центральный

**Канализация:** централизованная

**Интернет:** есть (Wi-Fi роутер)

**Охрана:** есть (КПП, въезд по пропускам)

## Описание инфраструктуры

Инфраструктура п. Воскресенское в 15 мин пешком. Так же в пешей доступности: новая поликлиника 10 мин, школа №338 - 15 мин и детский сад -10 мин, фитнес в КП Юрьев сад - 5 мин, магазин Магнит -10 мин. Так же в шаговой доступности Дом отдыха "Воскресенское" с бассейном и спортивно-развлекательным комплексом.

## Элементы положит. окружения

лесной массив, река, церковь

## Комментарий к цене

все включено в цену