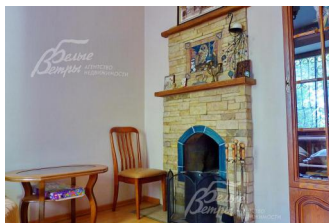


80 000 руб. / мес. 1 019 \$ / мес. 872 € / мес.

Курс ЦБ РФ 16.01.26 \$ — 78.53 руб. € — 91.81 руб.



## Дом в аренду, Жуковка Код: 178-013

**Код: 178-013**

Сдан до января 2026 г.

### Особенности объекта

Меблированный дом, полностью готовый к проживанию. Функциональная планировка, возможность жить двум семьям, так как на 2 этаже сделана кухня. Просторные светлые комнаты. Ухоженный участок с взрослыми деревьями, открытая парковка на 5 машин. Дом находится на берегу р.Десна.

### Расположение

Жуковка

**Калужское шоссе**, от МКАД по шоссе: 14 км, всего: 21 км

**Киевское шоссе**, от МКАД по шоссе: 21 км, всего: 33 км

**Тип застройки:** деревня

### Дом

**Общая площадь строений:** 200 м<sup>2</sup>

**Год постройки дома:** 2002

**Количество уровней:** 2

**Спален:** 4. **С/узлов полных:** 2. **С/узлов неполных:** 1.

**Комнат всего:** 6.

**Опции:** терраса; камин; холодный подвал.

**Материал стен:** кирпич

**Облицовка стен:** кирпич

**Кровля:** металлочерепица

**Окна:** стеклопакеты деревянные

**Стадия готовности:** меблирован

**1-ый этаж:** кухня-гостиная 34 кв.м, спальня 11 кв.м, холл, спальня 11 кв.м с дровяным камином, котельная, тамбур, санузел (туалет 3 кв.м + ванная 6 кв.м)

**2-ой этаж:** кухня 14 кв.м, терраса 13 кв.м, спальня 16 кв.м, спальня 16 кв.м, санузел 8 кв.м, санузел 3 кв.м

**Описание внутренней отделки:** окрашенные стены.

Пол - ламинат, плитка. Лестничный марш - железобетонный, облицовка - дерево бук.

**Инженерное обеспечение:** система очистки воды.

Установлены кондиционеры "Mitsubishi". Газовый котел "Protherm". Бойлер. Интернет "Интерлогика", цифровая ТВ-приставка, эфирная антенна. Сигнализация "Гольфстрим".

**Мебель, оборудование:** все спальни оборудованы мебелью - кровати, шкафы, комоды, диваны, стулья и столы. В гостиной большой угловой диван. В холле вместительный шкаф-купе. На 1 и 2 этажах - кухонный гарнитур. Газовая плита, холодильник - 3 шт ("LG", "Bosch"). Стиральные машины 2 шт ("Zanussi", "LG"), телевизоры ("Samsung", "Sharp"), 2 пылесоса. В комнатах светильники и люстры.

**Дополнительные строения:** - бытовка;

- генераторная (дополнительная подстанция на случай отключения электричества).

## Участок

**Площадь участка, соток:** 15

**Тип участка:** с деревьями

**Благоустройство участка:** смешанный ландшафт, взрослые деревья - сосны, ели, березы, рябина, дуб. Дорожки вымощены камнем.

**Дополнительная информация об участке:** открытая площадка на 4-5 машин

## Коммуникации

**Газ:** есть (магистральный)

**Э/э:** есть (15 кВт)

**Водопровод:** центральный

**Канализация:** автономная

**Интернет:** есть

## Описание инфраструктуры

В Жуковке частная школа 1-11 классы "Путь к успеху". Инфраструктура г.Троицка, к/п "Ново-Спасское". Рядом СПА-отель "Империял". В г.Троицке: Рестораны Заречье, Пикник на обочине, элитный фитнес-центр с бассейном. Резиденция, салоны красоты Весна, Престиж, Jadore, школы, детские сады, развивающие центры для детей (Центр Буракова), больницы и многое другое.

## Элементы положит. окружения

река Десна, лесной массив