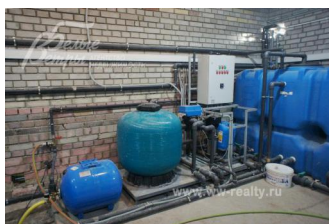


## Снят с реализации

Курс ЦБ РФ 18.01.26 \$ — 77.83 руб. € — 90.54 руб.



## Инвестпроект, Крекшино Код: 262-810

**Код: 262-810**

### Особенности объекта

Современная, готовая к эксплуатации автомойка для большегрузных авто (фуры), расположенная перед зоной скопления складских и производственных организаций. Конкуренты в данном районе отсутствуют. Также в здании административные помещения, магазин, кафе, склад, клиентская комната, раздевалки с душами и туалетами.

### Расположение

Крекшино

**Киевское шоссе**, от МКАД по шоссе: 21 км, всего: 25 км

**Минское шоссе**, от МКАД по шоссе: 22 км, всего: 24 км

Готовый к работе современный двухэтажный комплекс 970 кв.м: механизированная и ручная мойка для большегрузных авто (фуры), с магазином, бытовыми и административными помещениями.

Расположен на подъезде (в 300м) к 2 логистическим центрам пропускной способностью 1000 фур в день. Стены: каркасно-панельные (каркас из металлоконструкций заполненный промышленными стеновыми сэндвич-панелями).

На 1-ом этаже: зона мойки 503 кв.м (две помывочные линии: автоматизированная и ручная длиной 36м), двое въездных ворот и двое выездных (высота 4,5 м); клиентская комната 35 кв.м, бухгалтерия 6 кв.м, касса 7 кв.м, два туалета по 4.7 кв.м, магазин 60 кв.м., котельная 20.6 кв.м, несколько тех.помещений, кладовая 9,5 кв.м, тамбур, коридоры.

На 2-ом этаже: помещение под кафе 63.5 кв.м, комната отдыха 19.4 кв.м, кабинет 16 кв.м, по две раздевалки, душевых и туалетов, сушилка 7 кв.м, вентиляционная 40,6 кв.м.

Система промышленной водоподготовки и водоочистки: (Установка ультрафильтрации воды мембранная, Установка очистки и рециркуляции воды). Оборудование: порталная мойка (корпус из нержавеющей стали) для грузового транспорта Karcher серии ТВ (производительность до 10 (авто/час, гарантируется полная промывка передней и задней поверхности автомобиля). Два газовых котла Buderus по 100кВт и бойлер Buderus на 500л. Промышленная система водоподготовки и водоочистки. Центральная принудительная система вентиляции.