



## Коттеджный поселок, Бородино Вилладж Код: 742

### Расположение

Бородино Вилладж

**Варшавское шоссе**, от МКАД по шоссе: 24 км,  
всего: 28 км

**Симферопольское шоссе**, от МКАД по шоссе: 26 км,  
всего: 30 км

### Особенности объекта

Бородино Вилладж - камерный коттеджный поселок премиум класса на 85 домов. На каждом участке дубы, липы, ели высотой до 30 метров. Все коммуникации, охрана, инфраструктура г. Подольск и п. Кузнечики в 2-х км от поселка. Надежная строительная компания (на рынке с 2012 года). Беспроцентная рассрочка, скидки при 100% оплате. Льготная ипотека.

### В жилом комплексе

**Инфраструктура внутренняя:** На въезде в поселок установлен контрольно-пропускной пункт с охраной. Ведется видеонаблюдение. Собственная управляющая компания обеспечивает обслуживание инженерных систем, услуги электриков, сантехников и других специалистов, уборку территории и дорог. На территории работает уютное кафе-пекарня. Спортивные и детские площадки: футбольное поле, теннисный корт, баскетбольная и волейбольная площадка, зимой превращается в хоккейную площадку (готовность - 2026г). Широкие дороги на территории поселка. В поселок доставляют заказы все основные сервисы.

**Инфраструктура внешняя:** Коттеджный поселок Бородино Village находится в 7 минутах езды от центра города Подольска - одного из самых развитых городов Московской области. Ближайший населенный пункт - Кузнечики в 1,5 км, в котором есть все необходимое для полноценной жизни: 5 общеобразовательных средних школ, 10 детских садов, хореографическая школа «Русский балет», современная Подольская областная клиническая больница, поликлиника Кузнечики. Несколько торговых центров, гипермаркеты, магазины, банки, рестораны быстрого питания (KFC, «Вкусно и точка»), Южный рынок, почтовые отделения и другие социальные объекты. А также конный клуб «Фаворит», Бани Алексеева, кафе и рестораны.

### Описание

Коттеджный поселок «Бородино Вилладж» – это премиальный поселок закрытого типа, где городской комфорт встречается с нетронутой красотой леса. Расположенный всего в 2 км от Подольска, он состоит

из 85 домов на участках, утопающих в зелени вековых дубов, лип и елей, высотой до 30 метров.

Здесь, среди живописной природы, возводятся дома в едином архитектурном стиле альпийского шале, построенные по современной технологии из керамических блоков Proterm.

Вы можете купить уже готовый дом или выбрать один из 200 проектов домов площадью 120 кв.м, 150 кв.м, 185 кв.м, 280 кв.м в которые можете внести любые изменения. Дома одноэтажные, двухэтажные, есть дома с цоколем. Возможно разработать также и индивидуальный проект коттеджа, позволяя воплотить любые ваши архитектурные фантазии.

Все дома сдаются под отделку (фасад под ключ), с центральными коммуникациями (вода и электричество заведены в дом, газ – по границе участка). Канализация автономная (септик WATER BOSH 5, плюс дренаж и колодец) входит в стоимость. Есть интернет (оптоволокно).

Лестница в доме железобетонная монолитная, входит в стоимость. Установлены окна двух камерные Rehau ПВХ 70 мм профиль с энергосберегающими стеклами, ламинацией, есть панорамные окна. Кровля черепица мягкая, утепление 250 мм, установлена водосточная система.

Фасад дома сдается под ключ: штукатурка, покраска, дерево, дополнительно натуральный или искусственный камень деревянные панели (планкен) сосна или брус (если стены 2-го этажа из бруса).

Безопасность гарантирована круглосуточной охраной, видеонаблюдением и надежным ограждением, на въезде установлен контрольно-пропускной пункт с охраной.

На территории поселка Бородино Village вас ждет собственное кафе со свежей выпечкой и уютной террасой, спортивные и детские площадки, футбольное поле, теннисный корт, баскетбольная и волейбольная площадка, зимой превращается в хоккейную площадку (готовность -2026).

Близость к городской инфраструктуре г. Подольска (5 общеобразовательных средних школ, 10 детских садов, хореографическая школа «Русский балет»), поселка Кузнечики и удобная транспортная доступность (20 минут до метро, МЦД) делают поселок Бородино Village идеальным местом для жизни и отдыха.

Городская инфраструктура рядом: «Бородино Village» находится в 7 минутах езды от центра Подольска - одного из самых развитых городов Московской области. Ближайший населенный пункт - Кузнечики в 1,5 км, в котором есть все необходимое для полноценной жизни. Образование: 5 общеобразовательных средних школ, 10 детских садов, хореографическая школа «Русский балет»

## Предлагаем недвижимость в поселке «Бородино Вилладж»



[Участок, 8.2 сот](#)

**Код:** 742-708

13 940 000 руб.



[Участок, 9.3 сот](#)

**Код:** 742-705

14 990 000 руб.



[Участок, 12.12 сот](#)

**Код:** 742-707

20 604 000 руб.



[Дом, 252 м<sup>2</sup>](#)

**Код:** 742-704

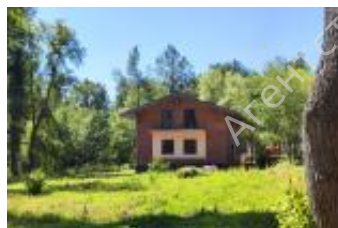
**пл. участка:** 8.54 сот  
под отделку  
26 000 000 руб.



[Дом, 252 м<sup>2</sup>](#)

**Код:** 742-703

**пл. участка:** 9.23 сот  
под отделку  
27 500 000 руб.



[Дом, 185 м<sup>2</sup>](#)

**Код:** 742-701

**пл. участка:** 8.5 сот  
под отделку  
33 000 000 руб.