

Коттеджный поселок, Ели к/п Код: 151

Расположение

Ели к/п (Фоминское)

Калужское шоссе, от МКАД по шоссе: 14 км,
всего: 18 км

Киевское шоссе, от МКАД по шоссе: 14 км,
всего: 27 км

Особенности объекта

Поселок таунхаусов. Уникален тем, что был основан еще в советские времена и заселен представителями московской интеллигенции. Давно заселен и обжит. Окружен лесом. Центральные коммуникации. Низкие коммунальные платежи.

В жилом комплексе

Инфраструктура внутренняя: Огороженная прогулочная зона в лесу 7 га. Качественная спортивная (футбольная, покрытие - искусственная трава, высокое ограждение) площадка, детская площадка,

Инфраструктура внешняя: В 900 м два продуктовых магазина и хоз.магазины, в 2 км оздоровительный комплекс "Ватутинки" УДП РФ и качественный детский сад, в 3 км - Новые Ватутинки с полной городской инфраструктурой, а в 5 км - г.Троицк с полной городской инфраструктурой.

Описание

Коттеджный поселок "ЕЛИ" находится на Калужском шоссе в 14 км от МКАД, затем 4 км до поселка по асфальтированной дороге. В 2-х км - река Десна, песчаный пляж, дом отдыха ФСБ "Подмосковные Вечера", оздоровительный комплекс "Ватутинки", супермаркет. До центра г.Троицка около 4-х км.

"Ели" - первый в Подмосковье поселок таунхаусов, построен в 1984 г. как дачно-строительный кооператив Института Химической Физики АН и артистов Большого Театра. Большинство жителей проживают круглогодично. Всего в поселке 120 домов сблокированных по 4-6 секций.

В 2005-2009 годах была застроена последняя очередь поселка - 24 секции. Это жилье достаточно высокого класса: площадь домов примерно по 300 кв.м, высокое качество строительства - кирпич, облицовочный камень.

Основываясь на большом опыте АН "Белые Ветры" как эксклюзивного продавца домов в поселке, можно уверенно констатировать, что КП "Ели" имеет свою целевую аудиторию - он очень подходит людям,

желающим иметь просторный дом в организованном поселке с городскими удобствами и хорошими природно-экологическими характеристиками, но не желающими обременять себя заботами о содержании участка.

Благоустройство поселка: озеленение, освещение, асфальтовые дороги, детская и спортивная площадки, продуктовый магазинчик.

Территория огорожена, имеет КПП, круглосуточная охрана, ночное патрулирование машиной вневедомственной охраны.

К территории поселка примыкает 7 га шикарного арендованного леса.

Коммуникации: электричество, газ, вода (имеется своя станция очистки), канализация, московский телефон. Все коммуникации центральные.

Серьезным достоинством в глазах многих является низкая стоимость коммунальных платежей.

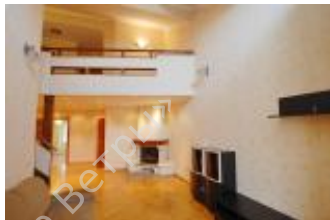
Предлагаем недвижимость в поселке «Ели»



[Дом в аренду. 203 м²](#)

Код: 151-026

пл. участка: 3 сот
меблирован
80 000 руб. / мес.



[Таунхаус в аренду. 237.5 м²](#)

Код: 151-039

пл. участка: 4.5 сот
меблирован
85 000 руб. / мес.



[Таунхаус в аренду. 250 м²](#)

Код: 151-040

пл. участка: 4.5 сот
меблирован
85 000 руб. / мес.



[Дом в аренду. 280 м²](#)

Код: 151-055

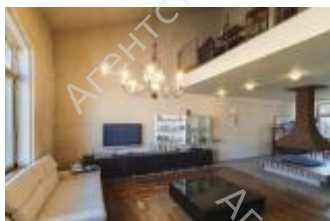
пл. участка: 5 сот
меблирован
110 000 руб. / мес.



[Таунхаус в аренду. 280 м²](#)

Код: 151-056

пл. участка: 4.2 сот
меблирован
125 000 руб. / мес.



[Таунхаус в аренду. 275 м²](#)

Код: 151-059

пл. участка: 5 сот
меблирован
130 000 руб. / мес.



[Дом в аренду. 495 м²](#)

Код: 151-037

пл. участка: 14 сот
меблирован
150 000 руб. / мес.



[Таунхаус в аренду. 553 м²](#)

Код: 151-054

пл. участка: 11 сот
меблирован
200 000 руб. / мес.



[Таунхаус. 308 м²](#)

Код: 151-457

пл. участка: 3.2 сот
меблирован
34 000 000 руб.



[Дом. 820 м²](#)

Код: 151-351

пл. участка: 33 сот
меблирован
59 000 000 руб.