

Коттеджный поселок, Монплеизр-Пушкино КП Код: 290

Расположение

Монплеизр-Пушкино КП (Валуево)

Киевское шоссе, от МКАД по шоссе: 5 км, всего: 13 км

Калужское шоссе, от МКАД по шоссе: 5 км,
всего: 14 км

Особенности объекта

Камерный поселок вблизи леса на территории Новой Москвы. Дома в классическом стиле с французскими элементами под отделку или под ключ. Действуют все центральные коммуникации. Поселок охраняется, установлено видеонаблюдение. Московская прописка. В шаговой доступности частная школа и детский сад, остановка общественного транспорта и парк Усадьба Валуево. Метро Филатов луг и городская инфраструктура в 10 минутах на машине.

В жилом комплексе

Коттеджей: 61

Описание

Камерный коттеджный поселок Монплеизр-Пушкино на 61 домов расположен на территории Новой Москвы, всего в 5 км от МКАД, рядом с лесом, городской инфраструктурой и метро.

Поселок готов и обживается. Все дома выполнены в едином классическом стиле с французскими элементами профессиональным застройщиком. Коттеджи от 140 до 400 кв.м на участках 5-8 соток с панорамным энергоэффективным остеклением с раскладкой (изготавливалось на заводе Rehau по специальному заказу), высокими потолками и функциональной планировкой. В каждом доме есть терраса, предусмотрена каминная зона, гараж или оборудованное место для парковки. Декоративные французские балконы, стильные крыши, резные детали, кованые ограждения участка, а также пастельные тона фасадов домов обязательно понравится всем, кто не может устоять перед очарованием Франции.

При строительстве домов применялась инновационная технология панельно-монолитного домостроения с применением пенобетонных панелей в качестве несъемной опалубки. Это говорит о высоком качестве строительства.

Все коммуникации центральные, действуют и заведены в дом: электричество 15 кВт на участок, центральное водоснабжение и канализация,

магистральный газ (установлен газовый котел).

Широкие дороги внутри поселка освещаются в темное время суток изящными фонарями.

Территория поселка огорожена по периметру и охраняется: на въезде вас встречают массивные кованые ворота и контрольно-пропускной пункт с охраной. Также есть система видеонаблюдения и круглосуточная охрана.

В шаговой доступности от поселка Монплеизир-Пушкино находится знаковое место для чудесных прогулок - Усадьба Валуево. Здесь большая парковая зона, примыкающая к реке, и действующий Санаторий Валуево. Рядом с поселком есть озера, водохранилище и реки.

В 10 минутах пешком находятся частная современная школа и детский сад Смартс Скул и детский лагерь отдыха «Дружба». А в 10 минутах на машине школа Летово – одна из лучших школ в России. Здесь же рядом расположена школа тенниса с фитнес клубом, бассейном и развлекательным центром для детей. В 10 минутах на машине или в 30 минутах на автобусе находится поселок Московский со всей городской инфраструктурой: частные и государственные школы, детские сады, поликлиника, торговые центры и фитнес клубы с бассейном, салоны красоты, банки, супермаркеты и др.

Добраться до поселка можно по Киевскому, Калужскому или Филимонковскому шоссе. В 10 минутах пешком от поселка находится остановка общественного транспорта «Поворот на посёлок Радиоцентр» откуда можно доехать до метро Филатов Луг и Саларьево, на машине до метро ехать 10 минут.

Предлагаем недвижимость в поселке «Монплеzir-Пушкино»



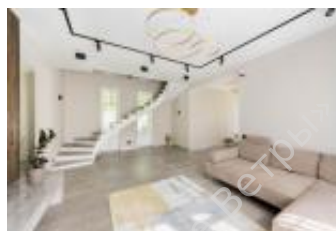
[Дом, 222 м²](#)

Код: 290-601

пл. участка: 5.52 сот

ПОД КЛЮЧ

60 000 000 руб.



[Дом, 225 м²](#)

Код: 290-605

пл. участка: 5.52 сот

ПОД КЛЮЧ

63 000 000 руб.