

## Снят с реализации

Курс ЦБ РФ 17.01.26 \$ — 77.83 руб. € — 90.54 руб.

### [Таунхаус, Былово к/п Код: 183-705](#)

**Код: 183-705**

#### Особенности объекта

Выгодное предложение! **Торцевой таунхаус 336 кв.м**, просторный и светлый, **с гаражом** и участком 4 сотки (право пользования), с окнами на 3 стороны света, городскими действующими коммуникациями. Рядом наукоград- г. Троицк (школы, дом ученых, дворец Спорта, школа искусств, поликлиники, больницы, кафе, рестораны, фитнес...) В пешей доступности спортивный парк Красная Пахра и инфраструктура с. Былово (церковь, дом культуры, детский сад). Остановка общественного транспорта до метро Теплый Стан в 500м.

#### Расположение

Былово к/п (Былово)

**Калужское шоссе**, от МКАД по шоссе: 24 км, всего: 27 км

**Тип застройки:** сформированный к/п

#### Дом

**Общая площадь строений:** 336 м<sup>2</sup>

**Количество уровней:** 3

**Спален:** 6. **С/узлов:** 3. **Комнат всего:** 7.

**Опции:** машиномест крытых: 1, в т.ч. в теплом гараже: 1.

**Материал стен:** ячеистый бетон

**Облицовка стен:** штукатурка с покраской по утеплителю

**Кровля:** металлочерепица

**Окна:** стеклопакеты ПВХ (на 3 стороны света, на 3 этаже мансардные окна)

**Стадия готовности:** под чистовую отделку

**1-ый этаж:** гараж 20.6 кв.м, тамбур 3.6 кв.м, котельная 7 кв.м, санузел 6 кв.м, холл 20 кв.м, кухня 9.7 кв.м объединенная со столовой 16.2 кв.м, жилая комната 28 кв.м, холл 19.9 кв.м

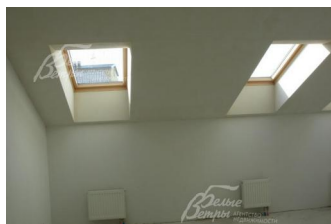
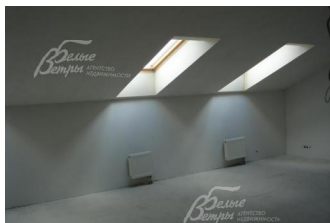
**2-ой этаж:** холл 8.3 кв.м, с/у 6 кв.м, спальня 27.9 кв.м с выходом на лоджию 3.3 кв.м и кабинетом 7 кв.м, спальня 24.5 кв.м с выходом на лоджию 2.2 кв.м, спальня 28.2 кв.м

**3-ий этаж:** студия 63.8 кв.м, с/у 6 кв.м, спальня 45.4 кв.м

**Описание внутренней отделки:** установлены двухкамерные стеклопакеты (без подоконных досок), сделана стяжка полов на первом этаже, лестницы монолитные железобетонные, стены ошпаклеваны, оштукатурены

**Инженерное обеспечение:** выполнена разводка по дому отопления и электрики

**Дополнительная информация о доме:** перекрытия монолитные, железобетонные, жесткий минеральный утеплитель



## Участок

**Площадь участка, соток:** 4 (право пользования)

**Тип участка:** без деревьев

**Благоустройство участка:** участок на 3 стороны света

**Статус земли:** ИЖС

## Коммуникации

**Газ:** есть

**Э/э:** есть

**Водопровод:** центральный (городские коммуникации)

**Канализация:** централизованная

**Телефон:** возможно подключение (МГТС)

**Интернет:** возможно подключение (оптоволокно)

**Охрана:** есть

## Ипотека:

возможна

## Описание инфраструктуры

Инфраструктура поселка Былово (магазин, Михайло-Архангельский храм (1862 года)). Спортивный парк Красная Пахра площадью 12 га, которой можно пользоваться и зимой, и летом. На территории "Красной Пахры" оборудованы футбольное поле с искусственным покрытием, волейбольная площадка, теннисный корт, шахматные столы, площадки для воркаута, создана пляжная зона. Через реку Пахра, огибающую парк, возвели два моста, а на берегу построили четыре причала. Отдыхающие могут воспользоваться парковками на 250 (на противоположном берегу) и 75 машин (у входа в парк), раздевалками, туалетами, открыта столовая. В зимние месяцы в парке можно покататься на лыжах. Лыжная трасса, длиной 2 км., летом превращается в велосипедную дорожку.

## Элементы положит. окружения

г. Троицк, спортивный парк "Красная Пахра", магазин, церковь, остановка общественного транспорта до м. Теплый Стан, рядом река, лес