

Снят с реализации

Курс ЦБ РФ 15.01.26 \$ — 78.57 руб. € — 92.20 руб.

[Таунхаус, Марсель к/п Код: 586-401](#)

Код: 586-401

Особенности объекта

Уютный двухэтажный дом с мебелью и своим участком (секция дуплекса). Хорошая, современная отделка в американском стиле. В доме кухня-гостиная, 4 спальни, гардеробная, терраса, ванная комната. На ухоженном участке с молодыми плодовыми деревьями, кустарниками и цветами - сборный бассейн, теплица, парковка для машин. Центральные коммуникации в доме, действуют. На территории коттеджного поселка детский сад, кафе, футбольное поле, детская и спортивная площадки, озеро с обустроенной пляжной зоной и др. Рядом лес.

Расположение

Марсель к/п (Никольское)

Калужское шоссе, от МКАД по шоссе: 32 км, всего: 34 км

Тип застройки: обжитой к/п

Дом

Общая площадь строений: 140 м²

Год постройки дома: 2014

Количество уровней: 2

Спален: 4. **С/узлов:** 1. **Комнат всего:** 5.

Опции: терраса; теплица.

Материал стен: кирпич

Облицовка стен: кирпич

Кровля: мягкая

Окна: стеклопакеты ПВХ

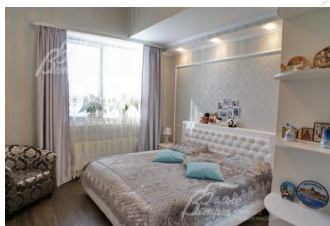
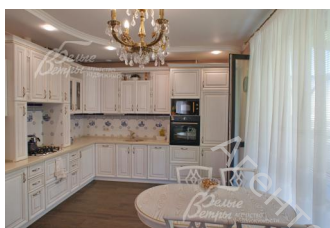
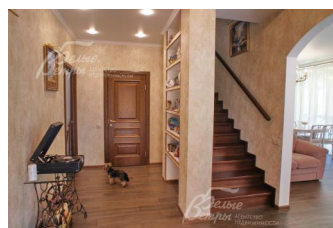
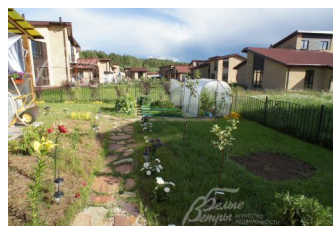
Стадия готовности: меблирован

1-ый этаж: Прихожая, холл 10 кв.м, спальня 14.5 кв.м, спальня 15 кв.м, с/узел 8.7 кв.м, гостиная-кухня 27.4 кв.м, патио 17.7 кв.м.

2-ой этаж: Спальня 12 кв.м, спальня 13 кв.м, коридор, гардеробная 4 кв.м, подсобное помещение 4.7 кв.м, подсобное помещение 7.5 кв.м.

Описание внутренней отделки: Стены оклеены итальянскими обоями. Полы 1 этажа-керамогранит с водяным подогревом, на 2-м этаже ламинат 33 класса (пр-ва Германия). Потолки первого этажа натяжные, на 2м этаже гипсокартон оштукатурен и окрашен. Лестничный марш-жесткий металлокаркас обшитый фанерой и листовницей. Вся сантехника импортных брендов. Все коммуникации разведены под ключ. Электрика "Legrand". Двери шпонированные (дуб). Подоконники пластиковые с рисунком под мрамор.

Инженерное обеспечение: Котел двухконтурный газовый "Viesmann" на 30 кВт. Многоступенчатая система очистки воды. Вентиляция естественно-приточная, в санузле принудительная. Установлены счетчики на воду, газ, электричество. Сигнализация на 5 домов с смс-сообщением на взлом.



Дополнительные строения: Сборный бассейн, теплица.

Дополнительная информация о доме: Фундамент - буросвайный, перекрытия деревянные.

Участок

Площадь участка, соток: 5

Тип участка: с молодыми деревьями и кустарниками

Благоустройство участка: Участок выровненный. Высажены 2 груши, 2 вишни, слива, 5 яблонь разных сортов, ель, канадский двухцветный клен. Растут 46 кустов роз, крыжовник, красная и черная смородина, кусты гортензии, виноград, цветы. Собрана теплица для помидоров и баклажанов. Участок украшает декоративный прудик. Из дома на участок выведена вода для полива, сделан дренаж.

Статус земли: Земли населенных пунктов для дачного строительства

Дополнительная информация об участке: Участок прямоугольной формы расположен в центре поселка, огорожен металлическим забором высотой 1.5 м.

Коммуникации

Газ: есть (магистральный)

Э/э: есть (15 кВт)

Водопровод: центральный

Канализация: централизованная

Телефон: возможно подключение

Интернет: есть

Охрана: есть (2 КПП, патрулирование)

Описание инфраструктуры

В поселке богатая внутренняя инфраструктура - 3 детских площадки (одна из них с батутом), спортивные площадки, баскетбольная площадка, футбольное поле, фитнес-центр с секциями: фитнес, карате, йога; парковые зоны для прогулок всей семьей, рынок с натуральными и свежими продуктами, действующее кафе с изысканной кухней и отличным обслуживанием, зимой ледовая арена для катания на коньках или игры в хоккей. Вдоль озера благоустроена выстланная декингом прогулочная зона, есть причал для лодок. В поселке также есть действующий детский сад, магазин.