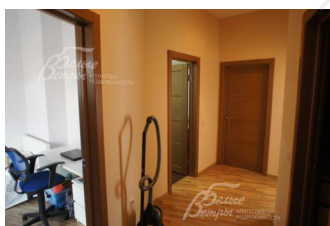
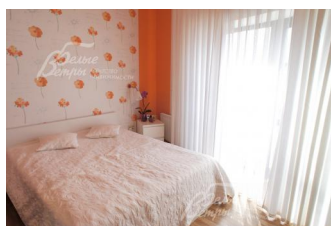
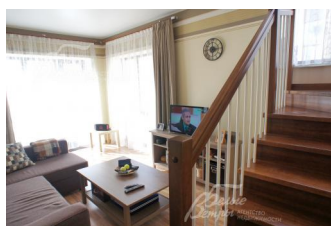


## Снят с реализации

Курс ЦБ РФ 15.01.26 \$ — 78.57 руб. € — 92.20 руб.



## [Таунхаус, Марсель к/п Код: 586-702](#)

**Код: 586-702**

### Особенности объекта

Небольшой уютный дуплекс (дом на две семьи) с качественным стильным ремонтом и мебелью, с функциональной планировкой. Панорамное остекление на 1-ом этаже, высокие потолки, светлые комнаты. Секция расположена в обжитой очереди. Поселок расположен у озера с пляжной зоной и леса. На территории КП дет. садик, футбольное поле, кафе, детские и спортивные площадки

### Расположение

Марсель к/п (Никольское)

**Калужское шоссе**, от МКАД по шоссе: 32 км, всего: 34 км

**Тип застройки:** обжитой к/п

### Дом

**Общая площадь строений:** 101 м<sup>2</sup>

**Год постройки дома:** 2014

**Количество уровней:** 2

**Спален:** 3. **С/узлов:** 2. **Комнат всего:** 4.

**Материал стен:** кирпич

**Облицовка стен:** Стены отделаны продольными деревянными панелями

**Кровля:** металлочерепица

**Окна:** стеклопакеты ПВХ

**Стадия готовности:** меблирован

**1-ый этаж:** Тамбур с гардеробной 6 кв.м, кухня-столовая с гостиной 43.5 кв.м с выходом на террасу, санузел 5 кв.м.

**2-ой этаж:** Коридор 7.5 кв.м, гардеробная, спальня 12.5 кв.м, спальня 13 кв.м, спальня 11.6 кв.м.

**Описание внутренней отделки:** Стены окрашены и оклеены обоями. Полы покрыты ламинатом, в санузлах плитка. Потолки натяжные со встроенными светодиодными светильниками. Вся сантехника установлена брендов "Grohe", "Knauf". Все коммуникации разведены под ключ. Радиаторы "Kermi". Двери шпонированные. Лестница - монолитный каркас отделан деревом.

**Инженерное обеспечение:** В доме установлен настенный двухконтурный котел "Viessmann". Вентиляция естественная. В комнатах кондиционеры "LG" 4 шт.

**Дополнительная информация о доме:** Фундамент монолитный, перекрытия межэтажные железобетонные плиты.

### Участок

**Площадь участка, соток:** 5

**Статус земли:** Земли населенных пунктов для дачного строительства

**Дополнительная информация об участке:** Участок расположен в начале поселка огорожен металлическим прозрачным забором высотой 1.5 м в едином стиле поселка.

### Коммуникации

**Газ:** есть (магистральный)

**Э/э:** есть (7 кВт)

**Водопровод:** центральный

**Канализация:** централизованная

**Интернет:** есть

**Охрана:** есть (2 КПП, патрулирование)

### Описание инфраструктуры

В поселке богатая внутренняя инфраструктура - 3 детских площадки (одна из них с батутом), спортивные площадки, баскетбольная площадка, футбольное поле, фитнес-центр с секциями: фитнес, карате, йога; парковые зоны для прогулок всей семьей, рынок с натуральными и свежими продуктами, действующее кафе с изысканной кухней и отличным обслуживанием, зимой ледовая арена для катания на коньках или игры в хоккей. Вдоль озера благоустроена выстланная декингом прогулочная зона, есть причал для лодок. В поселке также есть действующий детский сад, магазин.