

Снят с реализации

Курс ЦБ РФ 16.01.26 \$ — 78.53 руб. € — 91.81 руб.

[Таунхаус, Соловьиная роща к/п Код: 163-412](#)

Код: 163-412

Особенности объекта

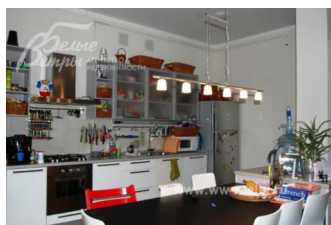
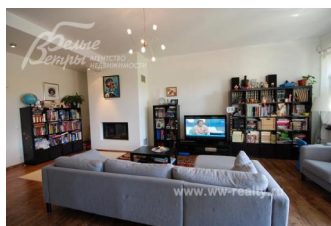
Стильный, меблированный таунхаус в сформированном и обживаемом коттеджном [поселке Соловьиная роща](#), граничащий с большим озером. Живописный вид из окон дома. Современная и качественная отделка. Прекрасный участок с выполненный по индивидуальному проекту ландшафтному дизайну с множеством высаженных деревьев, кустарников и цветов.

Расположение

Соловьиная роща к/п (Газопровод)
Калужское шоссе, от МКАД по шоссе: 4 км,
всего: 6 км
Киевское шоссе, от МКАД по шоссе: 10 км,
всего: 13 км
Тип застройки: сформированный к/п

Дом

Общая площадь строений: 335 м²
Год постройки дома: 2009
Количество уровней: 4
Спален: 4. **С/узлов:** 4. **Комнат всего:** 7.
Опции: машиномест крытых: 1; терраса; камин; холодный подвал.
Материал стен: кирпич (49 см) +эффективный утеплитель
Облицовка стен: облиц.кирпич, декор.деревянные элементы, камень
Кровля: мягкая (гибкая черепица ИКО)
Окна: стеклопакеты деревянные (двухкамерные)
Стадия готовности: меблирован (встроенная мебель и техника входят в стоимость)
Цоколь: помещение свободного назначения, кабинет, две кладовые
1-ый этаж: тамбур, гардеробная 3 кв.м, гостиная с камином 36 кв.м, совмещенная с кухней 15 кв.м и с выходом на веранду 10кв.м, жилая комната (либо кабинет) 12 кв.м, с/узел, котельная 4.3 кв.м
2-ой этаж: главная спальня 18.4 кв.м с ванной 5 кв.м и выходом на лоджию 10 кв.м, две спальни 20 и 13 кв.м, гардеробная 3 кв.м, ванная комната 9 кв.м
3-ий этаж: комната отдыха 56 кв.м, ванная комната 12 кв.м с душевой кабиной, гардеробная 12 кв.м
Описание внутренней отделки: на стенах декоративная штукатурка, потолки окрашены, пол - качественный ламинат Quick Step; лестничный марш монолитный со стальными перилами, ступеньки отделаны деревянными панелями; установлены двери "Софья"
Инженерное обеспечение: котел Viessmann, бойлер Vaillant; установлена система очистки воды, вентиляция естественная приточно-вытяжная, все коммуникации разведены по дому, электрика Legrand;



счетчики воды и электричества; оборудована сигнализация с выводом на пульт охраны

Мебель, оборудование: дом полностью меблирован, установлена импортная сантехника

Дополнительная информация о доме: Современный архитектурный стиль. Фундамент - монолитная железобетонная плита, перекрытия железобетонные, высота потолков ок. 3 метров.

Участок

Площадь участка, соток: 2.92

Тип участка: парковый

Благоустройство участка: ландшафтный дизайн выполнен по индивидуальному проекту: освещение, автономный полив, мощение плиткой, газон, детский игровой домик, садовая мебель; плодовые деревья и кустарники (смородина, крыжовник, войлочная вишня, груша, слива, две яблони), декоративно цветущие кустарники (черемуха, сирень, форзиция, и др.), хвойные (2 сосны, 2 пихты), 3 взрослые березы, розы, азалии, красный клен.

Статус земли: земли сельскохозяйственного назначения, для дачного строительства

Дополнительная информация об участке: участок прямоугольной формы, расположен в центре поселка; между секциями - деревянный забор, с тыльной стороны сплошной забор поселка из металлопрофиля, по фасаду не огорожен

Коммуникации

Газ: есть (магистральный)

Э/э: есть (10 кВт)

Водопровод: центральный (централизованная скважина)

Канализация: централизованная

Интернет: возможно подключение (ТВ - эфирное, спутниковая антенна НТВ+)

Охрана: есть (КПП на въезде + вневедомственная охрана)

Описание инфраструктуры

В 6 км гипермаркеты Ашан, Мега, OBI

Элементы положит. окружения

Вблизи поселка расположен лесной массив, рядом с к/п природное озеро.