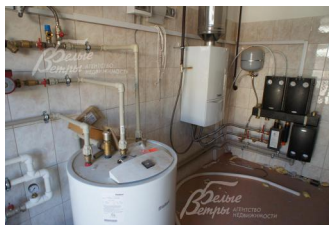
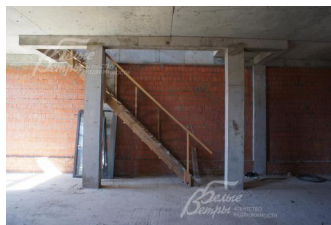
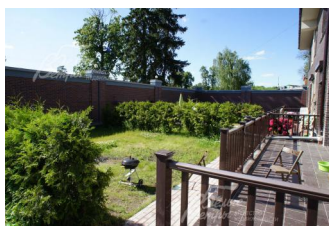


## Снят с реализации



Курс ЦБ РФ 19.01.26 \$ — 77.83 руб. € — 90.54 руб.

## [Таунхаус, Староникольское к/п Код: 254-809](#)

**Код: 254-809**

### Особенности объекта

Красивый поселок таунхаусов бизнес-класса на берегу реки с благоустроенной территорией. Качественное строительство. Хорошая планировка. Городские коммуникации. В шаговой доступности инфраструктура. Хорошая транспортная доступность.

### Расположение

Староникольское к/п (Первомайское)  
**Киевское шоссе**, от МКАД по шоссе: 21 км,  
всего: 23 км

**Тип застройки:** сформированный к/п

### Дом

**Общая площадь строений:** 216 м<sup>2</sup>

**Год постройки дома:** 2011

**Количество уровней:** 3

**Спален:** 4. **С/узлов:** 4. **Комнат всего:** 5.

**Материал стен:** железобетонный монолитный каркас  
заложен керамическим поризованным кирпичом +  
утеплитель из экструдированного пенополистирола  
**Облицовка стен:** Цоколь отделан керамогранитной  
плиткой, фасад 1го и 2го этажа облицован  
клинкерным кирпичом, часть фасада оштукатурена и  
окрашена

**Кровля:** цементно-песчаная черепица

**Окна:** стеклопакеты ПВХ

**Стадия готовности:** под отделку

**Цоколь:** Техническое помещение 10 кв.м

**1-ый этаж:** Свободная планировка. Предлагаемая  
планировка: крыльцо 15 кв.м, тамбур 3.5 кв.м,  
гардеробная 4 кв.м, холл 20 кв.м, гостиная 20.6 кв.м с  
выходом на террасу 17.6 кв.м, столовая 21.6 кв.м,  
кухня 11.4 кв.м, с/узел, котельная 6.7 кв.м с отдельным  
входом.

**2-ой этаж:** Свободная планировка. Предлагаемая  
планировка: коридор 15.4 кв.м, спальня 19.4 кв.м с  
лоджией 5 кв.м, спальня 23 кв.м, общий с/узел 8 кв.м с  
ванной, главная спальня 19 кв.м с с/узлом 4.7 кв.м

**3-ий этаж:** Свободная планировка. Предлагаемая  
планировка: помещение 25 кв.м можно сделать  
спальню с с/узлом.

**Инженерное обеспечение:** В доме установлены  
газовый одноконтурный котел марки "Vaillant"  
мощностью 28 кВт и бойлер косвенного нагрева марки  
"Vaillant" на 150 л.

**Дополнительная информация о доме:** Монолитный  
свайно-ленточный фундамент из бетона класса В-25,  
перекрытия из монолитного железобетона марки В-25.  
Высота потолков от 3.70 м.

## Участок

**Площадь участка, соток:** 2.7

**Тип участка:** парковый

**Благоустройство участка:** На участке растут туи, вокруг дома сделан дренаж.

**Статус земли:** Земли населенных пунктов для ИЖС

**Дополнительная информация об участке:** Участок крайний к дороге

### Коммуникации

**Э/э:** есть (10 кВт)

**Водопровод:** центральный

**Канализация:** централизованная

**Интернет:** есть

**Охрана:** есть (КПП, видеонаблюдение, патрулирование)