

Снят с реализации

Курс ЦБ РФ 16.01.26 \$ — 78.53 руб. € — 91.81 руб.

[Таунхаус. Юрьев Сад КП Код: 575-904](#)

Код: 575-904

Особенности объекта

Кирпичный таунхаус бизнес-класса с шириной секции около 9 метров, под отделку. Секция расположена на участке с естественным уклоном, который прекрасно обыгран - нижний этаж со стороны входа в дом является цокольным, а со стороны двора - полноценным 1ым этажом. Много спален, три глубокие и просторные террасы-лоджии возможность организовать бильярдную, сауну. В поселке действующий фитнес комплекс с бассейном, детская развлекательная комната. В шаговой доступности (500 метров) детские сады, школы, поликлиники, магазины и остановка общественного транспорта до метро Теплый Стан.

Расположение

Юрьев Сад КП (Воскресенское)
Калужское шоссе, от МКАД по шоссе: 7 км,
всего: 11 км

Тип застройки: сформированный к/п

Дом

Общая площадь строений: 330 м²

Год постройки дома: 2012

Количество уровней: 4

Спален: 6. **С/узлов:** 4. **Комнат всего:** 9.

Опции: машиномест крытых: 1, в т.ч. в теплом гараже: 1; сауна; терраса; бильярдная.

Материал стен: кирпич

Облицовка стен: кирпич

Кровля: мягкая

Окна: стеклопакеты ПВХ (2-камерные)

Стадия готовности: под отделку

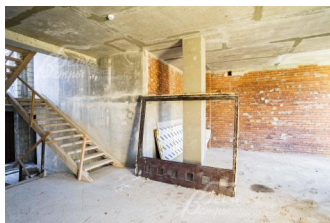
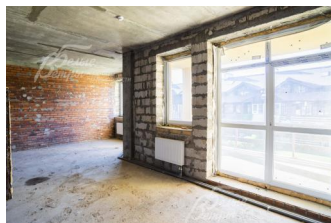
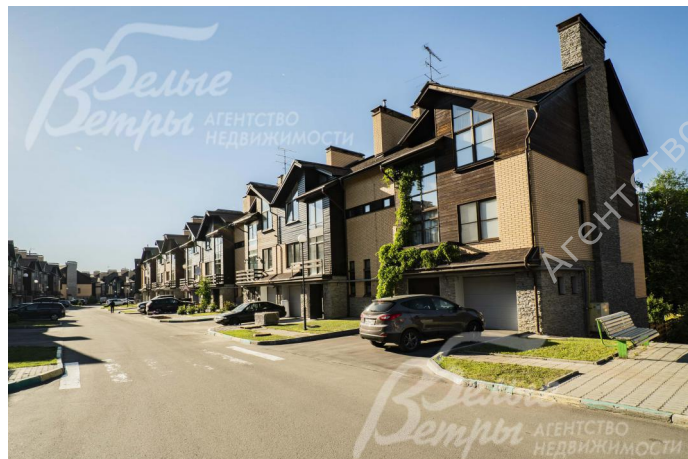
Цоколь: комната свободного назначения 38 кв.м, за счет перепада высот полноценный этаж с высокими потолками и окнами от пола, с/узел 9 кв.м, ванная 8 кв.м, терраса 14 кв.м.

1-ый этаж: свободная планировка, по проекту: холл 14 кв.м, кухня-гостиная 30 кв.м, кабинет 11 кв.м, лоджия 14 кв.м, санузел 4 кв.м, котельная 3 кв.м, гараж 18 кв.м

2-ой этаж: свободная планировка, по проекту: спальня 18,8 кв.м, спальня 20 кв.м, спальня 20 кв.м, санузел 6 кв.м, гардеробная 10 кв.м, лоджия 7 кв.м

3-ий этаж: спальня 18,8 кв.м с высоким скатным потолком (позволяет организовать антресоль), большая комната свободного назначения ок.60 кв.м, варианты использования: бильярдная или мастер-спальня со своим санузлом и гардеробной

Описание внутренней отделки: установлена входная металлическая дверь, разведено отопление и установлены стальные радиаторы



Инженерное обеспечение: установлены газовый котел Thermona, бойлер Thermona 200 л и имеется

естественноприточная вентиляция

Дополнительная информация о доме: фундамент дома выполнен из ж/б монолитной плиты, перекрытия также ж/б монолитные. Высота потолков по этажам: цоколь - 3,19 м; 1 эт - 3,07 м; 2 эт - от 2,5 до 4,2 м. В таунхаусе имеются терраса на первом этаже и большие балконы на каждом этаже. Ширина секции 8,6 м, глубина 13 м

Участок

Площадь участка, соток: 2.6

Тип участка: без деревьев с ухоженным газоном

Статус земли: земли населенных пунктов под строительство блокированных жилых домов с общественным блоком, зоной отдыха и спортивными сооружениями.

Дополнительная информация об участке: Форма участка прямоугольная, задний двор: ширина 9 м, глубина 6 м, есть дренаж. Участок расположен в центре поселка

Коммуникации

Газ: есть (магистральный)

Э/э: есть (15 кВт)

Водопровод: центральный

Канализация: централизованная

Интернет: есть (оптоволокно)

Охрана: есть (строгая, КПП, патрулирование, видеонаблюдение + вневедомственная охрана. В каждом доме кнопка экстренного вызова охраны.)

Описание инфраструктуры

В поселке «Юрьев сад» действующий фитнес-комплекс с бассейном и детской игровой комнатой, большая примыкающая к реке зона отдыха. В шаговой доступности (500 метров) - новые современные государственные школа, детский сад, поликлиника, также - магазины и остановка общественного транспорта до метро Теплый Стан. Вблизи развитые районы Москвы - Южное Бутово, поселок Воскресенское, дер.Ямонтово

Элементы положит. окружения

Поселок граничит с лесом и рекой. В шаговой доступности вся городская инфраструктура поселка Воскресенское (500 метров, пешком): школы, детские сады, поликлиника, магазины, остановка общественного транспорта.