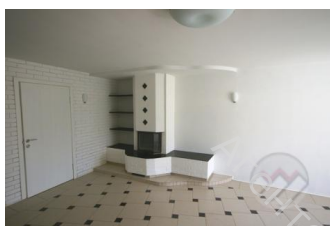
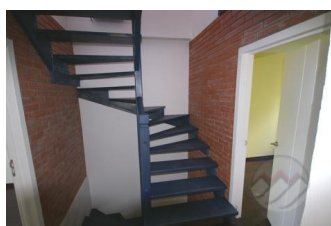


Снят с реализации

Курс ЦБ РФ 17.01.26 \$ — 77.83 руб. € — 90.54 руб.



[Таунхаус. Журналист д/п Код: 199-804](#)

Код: 199-804

Особенности объекта

Кирпичный таунхаус с готовой стильной отделкой, расположенный в обжитом стародачном поселке. 3 уровня, две гостиные, кухня, 6 комнат всего, одна на первом этаже, 3 санузла, гараж. Центральные коммуникации.

Расположение

Журналист д/п (Шаганино)

Калужское шоссе, от МКАД по шоссе: 25 км, всего: 30 км

Варшавское шоссе, от МКАД по шоссе: 24 км, всего: 31 км

Тип застройки: стародачное место

Дом

Общая площадь строений: 247.6 м² (секция в таунхаусе)

Год постройки дома: 2006

Количество уровней: 3

Материал стен: кирпич

Облицовка стен: штукатурка

Кровля: металлочерепица

Окна: стеклопакеты ПВХ

Стадия готовности: под ключ

1-ый этаж: прихожая, холл-гостиная 36 кв.м, кухня 9 кв.м, спальня 8.5 кв.м, с/узел 8 кв.м; котельная 6 кв.м, гараж 13 кв.м

2-ой этаж: холл, спальня 11 кв.м с с/узелом 6 кв.м, спальня 12 кв.м, гостиная 36 кв.м, спальня 8 кв.м

3-ий этаж: холл 11 кв.м, спальня 12 кв.м, жилая комната 38 кв.м, с/узел с душевой 19 кв.м

Описание внутренней отделки: стены окрашены, облицовочный кирпич; полы - кафель с подогревом, половая доска; потолки подвесные, в мансарде - вагонка; лестничные марши деревянные шириной 1.1 м, двери - массив дерева, подоконники пластиковые

Инженерное обеспечение: котел Ишма-25 на 25 кВт, бойлер газовый "Ariston"; все коммуникации разведены, вентиляция естественная, счетчики воды и электричества, установлен домофон

Мебель, оборудование: установлен кухонный гарнитур со встроенной бытовой техникой; с санузлах установлена импортная сантехника (пр-во Италии, Польши)

Дополнительная информация о доме: классический архитектурный стиль

Участок

Площадь участка, соток: 2.27

Тип участка: парковый

Статус земли: с/х назначения, для дачного строительства

Дополнительная информация об участке: участок расположен в центре поселка, огорожен деревянным забором с воротами

Коммуникации

Газ: есть (магистральный)

Э/э: есть (9 кВт)

Водопровод: центральный (централизованная скважина)

Канализация: централизованная

Описание инфраструктуры

В 200м - магазин и остановка автобусов и маршрутных такси до г.Подольск, с.Красное и г.Троицк. (интервал 15-20 мин). Поблизости (несколько минут на автомобиле или автобусом) - школа, детский сад, поликлиника. В 300 м - дом отдыха УДП "Пахра" со спортивно-оздоровительными услугами: бильярдом, теннисом и т.п.

Элементы положит. окружения

Тихое место, лесной массив расположен в 170 м, поблизости есть водоем.