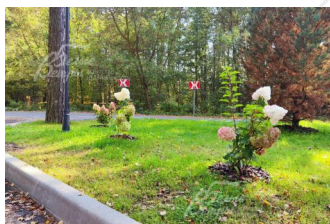
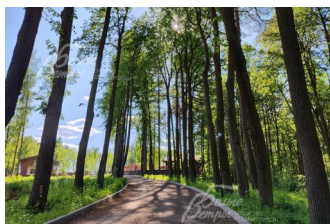
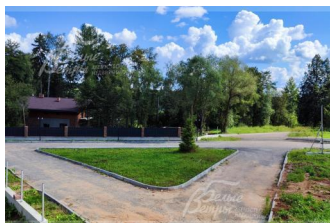
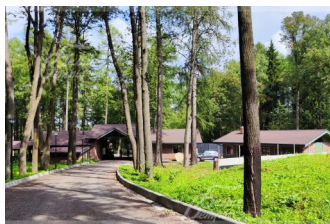
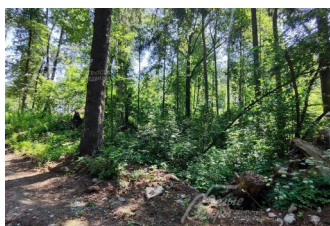


13 940 000 руб. 177 419 \$ 151 199 €

Курс ЦБ РФ 15.01.26 \$ — 78.57 руб. € — 92.20 руб.



## Участок. Бородино Вилладж Код: 742-708

**Код: 742-708**

### **Особенности объекта**

Участок 8.2 сотки в лесу в уютном камерном охраняемом поселке Бородино Вилладж. Коммуникации (вода, газ, электричество), по границе участка. Участок находится в середине поселка. В поселке предусмотрены детские площадки, всесезонная спортивная площадка для футбола, тенниса, хоккея, собственное кафе со свежей выпечкой. Городская инфраструктура в 5 минутах на авто: 5 школ, 10 садов, поликлиника, больница, ТЦ, хореографическая школа «Русский балет», гипермаркеты, кафе и рестораны. Уникальный поселок на возвышенности с домами в едином стиле Альпийского шале в лесу с вековыми дубами, лиственницами и соснами всего в 2-х км от г.Подольска позволят вам наслаждаться загородной жизнью рядом с городом. Участок без подряда, но с согласованием проекта дома в едином стиле поселка "Альпийское шале".

### **Расположение**

Бородино Вилладж  
**Варшавское шоссе**, от МКАД по шоссе: 24 км, всего: 28 км  
**Симферопольское шоссе**, от МКАД по шоссе: 26 км, всего: 30 км  
**Тип застройки:** формирующийся к/п

### **Участок**

**Площадь участка, соток:** 8.2  
**Тип участка:** с взрослыми лесными деревьями  
**Благоустройство участка:** лесной  
**Статус земли:** Земли населенных пунктов для ИЖС  
**Дополнительная информация об участке:** Участок в начале поселка на возвышенности с небольшим уклоном. Забор с фасадной стороны в едином стиле поселка, евроштакетник на бетонном фундаменте высотой 1,6м -входит в стоимость домовладения, межевой забор не входит в стоимость, устанавливается собственниками, либо за доп. оплату.

### **Коммуникации**

**Газ:** есть (магистральный по границе участка (подключение в мае 2025г))  
**Э/э:** есть (15кВт)  
**Водопровод:** центральный (ВЗУ на поселок)  
**Канализация:** автономная (Септик WATER BOSH 5 (+ дренаж и колодец) за дополнительную плату.)  
**Интернет:** есть (оптоволокно)  
**Охрана:** есть (КПП, видеонаблюдение.)

## Описание инфраструктуры

Городская инфраструктура рядом: «Бородино Village» находится в 7 минутах езды от центра Подольска - одного из самых развитых городов Московской области. Ближайший населенный пункт - Кузнечики в 1,5 км, в котором есть все необходимое для полноценной жизни. Образование: 5 общеобразовательных средних школ, 10 детских садов, хореографическая школа «Русский балет» Медицина: Современная Подольская областная клиническая больница, поликлиника Кузнечики. Сфера услуг: Несколько торговых центров, гипермаркеты, магазины, банки, рестораны быстрого питания (KFC, "Вкусно и точка"), Южный рынок, почтовые отделения и другие социальные объекты. Развлечения: Конный клуб «Фаворит», Бани Алексеева, кафе и рестораны

## Элементы положит. окружения

Поселок расположен в лесу с вековыми деревьями (сосна, лиственница, дуб) на берегу реки.