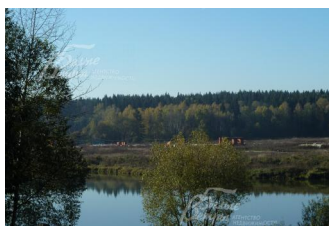
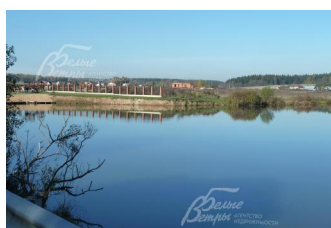


Снят с реализации



Курс ЦБ РФ 18.01.26 \$ — 77.83 руб. € — 90.54 руб.

[Участок. Русская Усадьба к/п Код: 332-705](#)

Код: 332-705

Особенности объекта

Участок на 2-й линии от озера, в благоустроенном современном коттеджном поселке со всеми центральными коммуникациями. Поселок граничит с лесом и озером, рядом спортивный парк Красная пахра, г. Троицк с богатой инфраструктурой, остановка общественного транспорта до Метро в 500 м от поселка.

Расположение

Русская Усадьба к/п (Былово)

Калужское шоссе, от МКАД по шоссе: 24 км, всего: 26 км

Тип застройки: формирующийся к/п

Участок

Площадь участка, соток: 15.43

Тип участка: без деревьев, 2-я линия от воды

Статус земли: земли населенных пунктов

Коммуникации

Газ: есть (магистральный)

Э/э: есть

Водопровод: центральный

Канализация: централизованная

Телефон: возможно подключение

Интернет: возможно подключение

Охрана: есть

Описание инфраструктуры

Обжитой и охраняемый коттеджный поселок на берегу живописного пруда с благоустроенной пляжной зоной. Свой выход в лес. На территории поселка организованы спортивные и детские площадки (футбольное поле, волейбольная площадка с возможностью заливания катка в зимнее время). Есть здание администрации, эксплуатационной службы и охраны. Гостевая парковка. В 15 минутах пешком остановка общественного транспорта до г. Троицк (школы, детские сады, поликлиника, супермаркеты, банки и тд.). Супермаркет "Вкус Вилл" в 3-х минутах на машине, а в 5 минутах на машине (20 минут пешком) - самый крупный в Москве спортивный парк "Красная Пахра". В 10 минутах на машине теннисный клуб "Цветочный". Элитный клуб Резиденция в г.Троицке с 25-м бассейном, тренажерным залом и теннисным кортом. Инфраструктура посёлка Былово.

Элементы положит. окружения

Поблизости лесной массив, озеро