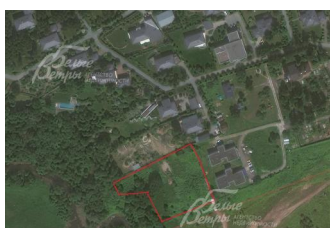


30 000 000 руб. 380 457 \$ 324 685 €

Курс ЦБ РФ 14.01.26 \$ — 78.85 руб. € — 92.40 руб.



[Участок, Варварино эко-поселок Код: 184-722](#)

Код: 184-722

Особенности объекта

Уникальный большой участок с панорамным видом 62 сотки на берегу реки Пахра. Участок примыкает к клубному поселку премиум класса Эко Варварино с богатой внутренней инфраструктурой: фитнес-клуб с бассейном, теннисный корт, детские и спортивные площадки. Участок с достаточно большим естественным перепадом спускается к реке, благодаря чему, с высокой точки участка открывается невероятный вид на окрестности. Естественный перепад высот участка способствует воплощению самых необычных идей ландшафтного дизайна, чем и воспользовались собственники соседних участков. Предполагается, что все центральные коммуникации будут проведены из поселка Эко-Варварино. ИЖС, московская прописка.

Расположение

Варварино эко-поселок

Калужское шоссе, от МКАД по шоссе: 25 км, всего: 27 км

Тип застройки: обжитой к/п

Участок

Площадь участка, соток: 62.74

Тип участка: Участок полевой, находится на берегу реки с естественным уклоном

Статус земли: Для индивидуальной жилой застройки

Дополнительная информация об участке: Участок с 3-х сторон огорожен забором

Коммуникации

Описание инфраструктуры

Для общения и проведения интересного досуга на территории поселка построен клубный дом (2000 кв.м.) в просторном лобби которого размещены бильярдная с комнатой отдыха, бар, небольшой музей и детская комната. Любители спорта и активного времяпрепровождения оценят 25-метровый бассейн с 2 дорожками, джакузи, две сауны, купель и тренажерный зал, оборудованный современными тренажерами ведущих мировых производителей. На территории поселка имеются несколько детских игровых зон, теннисный корт, волейбольная и баскетбольная площадки, футбольное поле, каток, санный спуск, лыжная трасса, гольф, вертолетная площадка.

Элементы положит. окружения

Берег реки Пахра